



燈の匠
Light Master

LIGHTMASTER

BWSR



火鳥尾燈

安裝說明書
Assembly Instructions

產品內容



火鳥尾燈



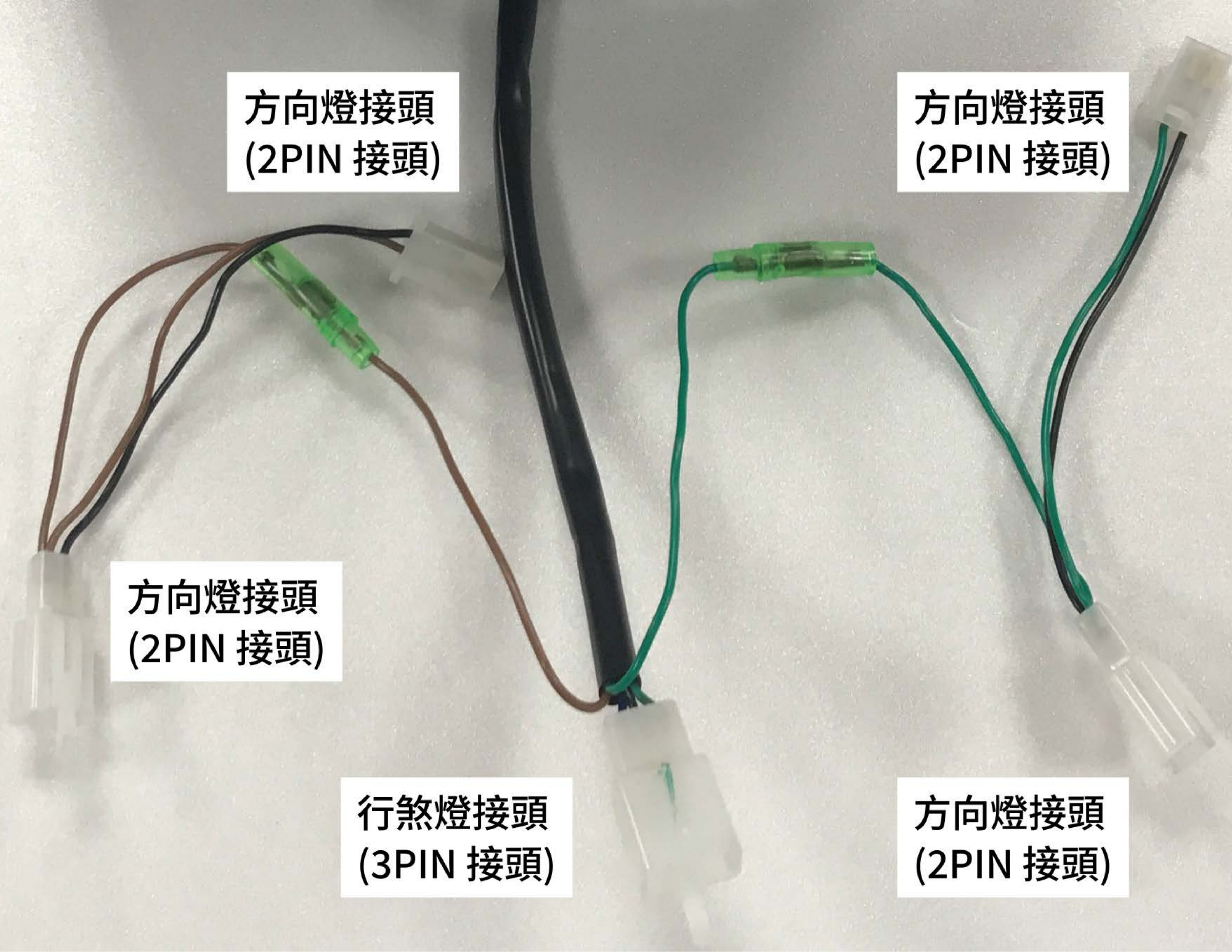
方向燈接頭
(2PIN 接頭)

方向燈接頭
(2PIN 接頭)

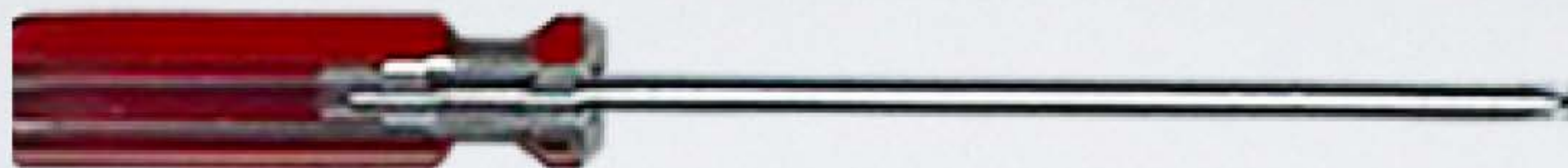
方向燈接頭
(2PIN 接頭)

行煞燈接頭
(3PIN 接頭)

方向燈接頭
(2PIN 接頭)



所需工具



十字螺絲起子



星字螺絲起子



外六角 10mm



內六角 6mm

安裝步驟

① 燈具

② 繼電器

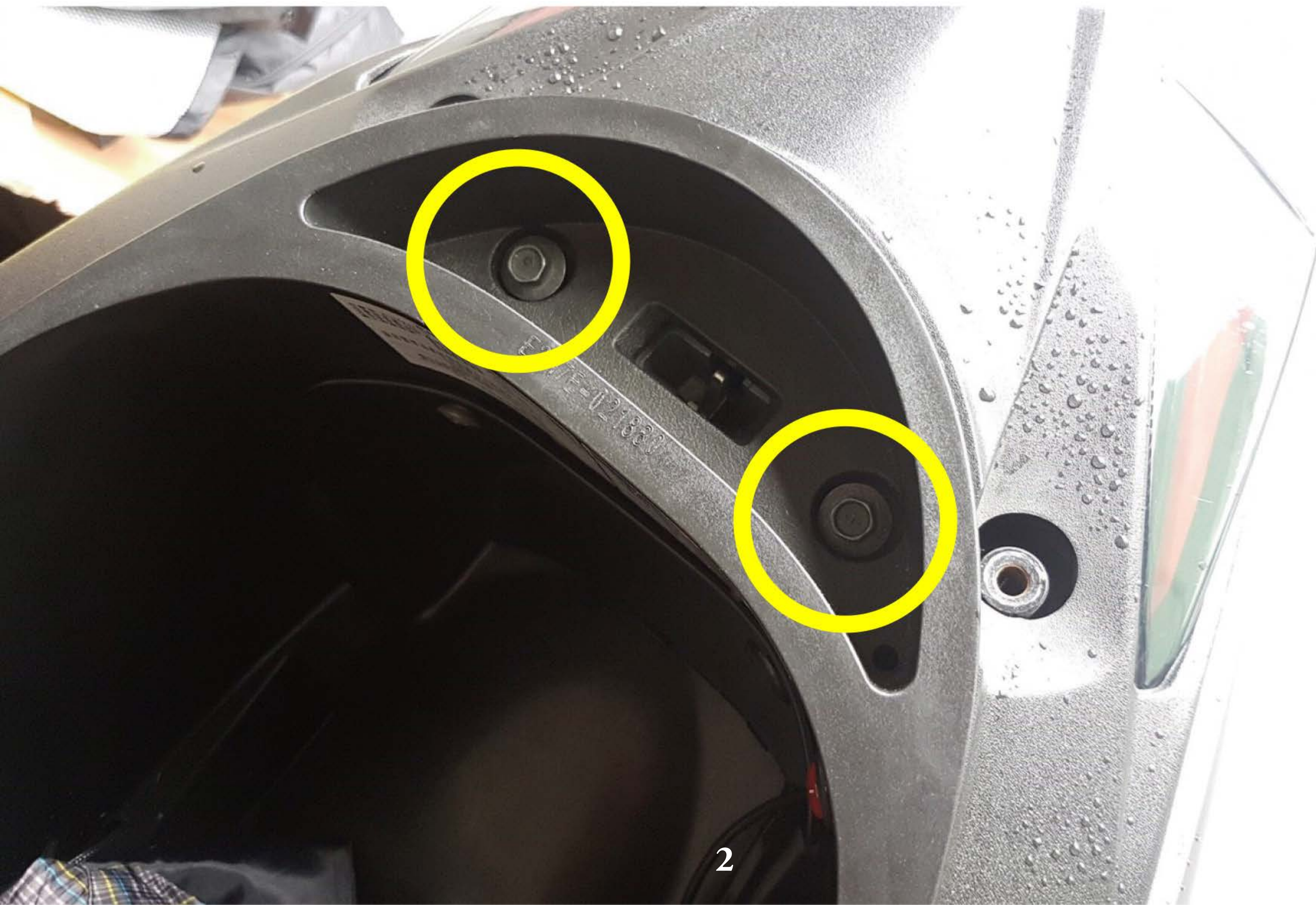
安裝說明

① 燈具

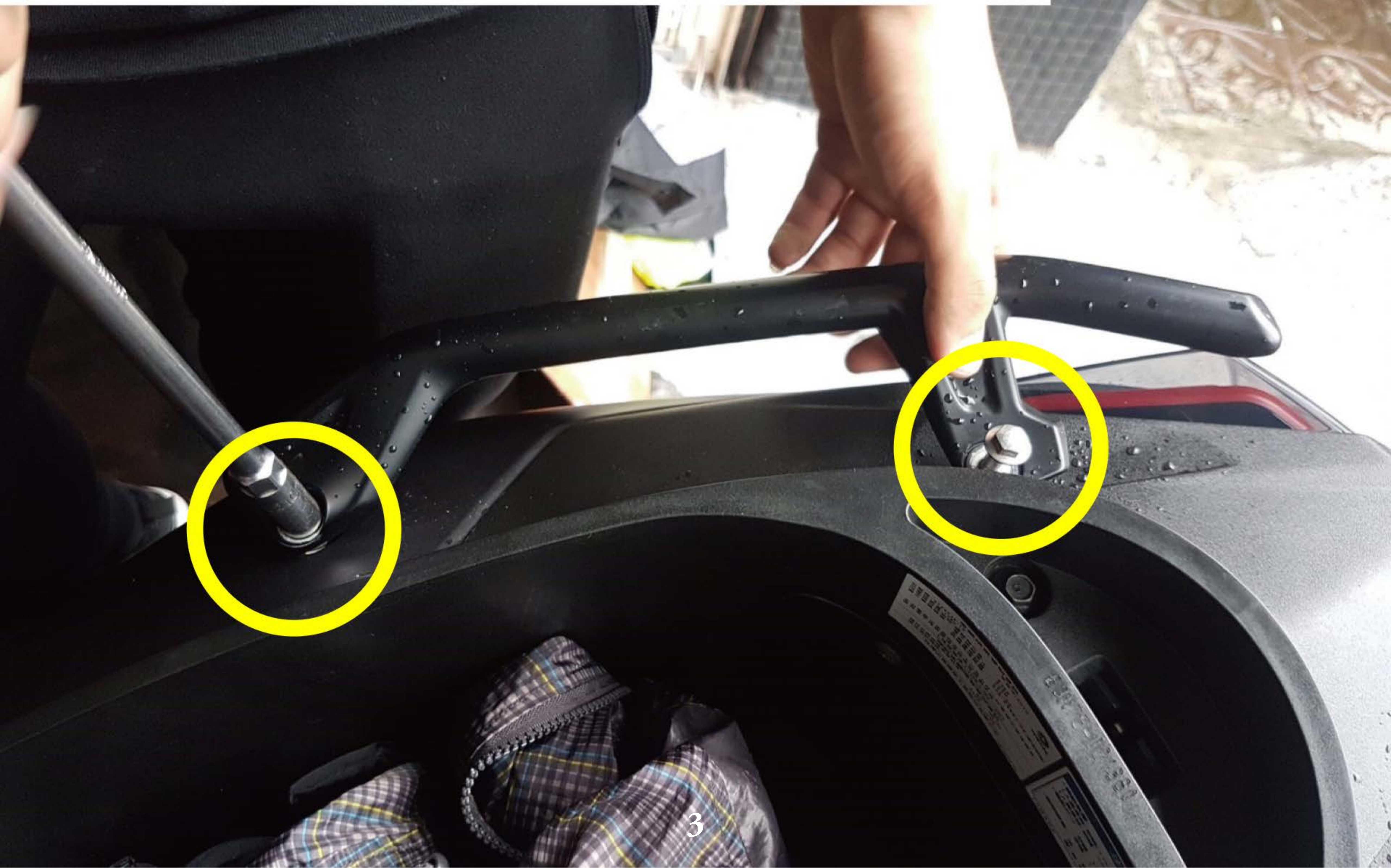
卸下螺絲



卸下螺絲，拆開車廂(馬桶)



卸下螺絲，拆下左右後扶手



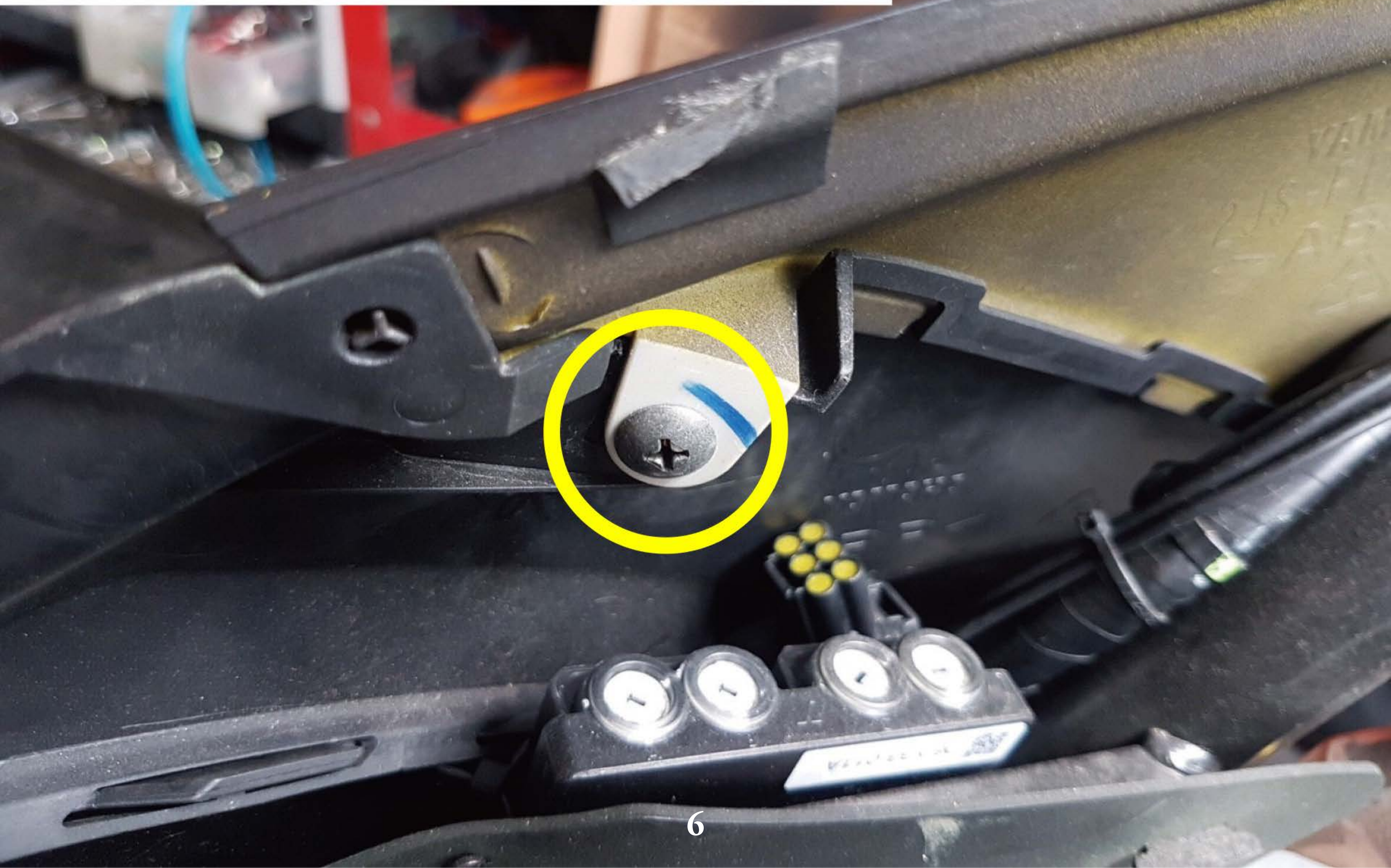
卸下尾燈底部兩顆螺絲



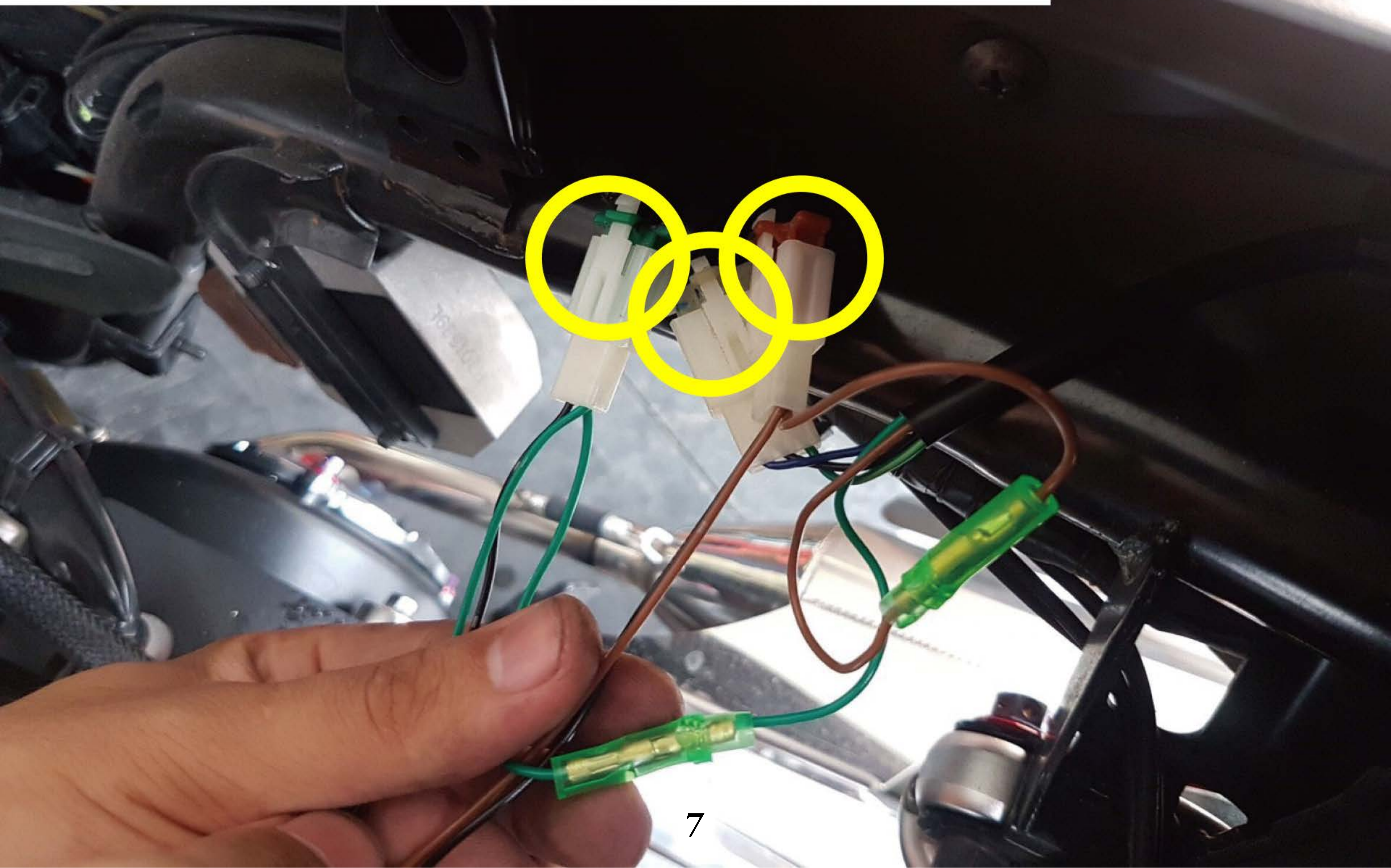
卸下底部左右四顆插銷螺絲



卸下左右車殼內部螺絲



拔除方向燈以及行煞燈線組



車殼及尾燈往後抽出



卸下尾燈四顆螺絲

換上尾燈並鎖上



拔除方向燈以及行煞燈線組

方向燈

方向燈

- ❖ 請依照上方步驟反序將車殼裝回。
若保留原廠方向燈，
則方向燈另一頭對接原廠燈具

安裝說明

② 繼電器



3PIN 接頭



繼電器

接上接頭



卸下螺絲

拆除盾牌



拆除左右內裝螺絲



卸下左右四顆螺絲

拆除車殼



蜂鳴器

繼電器

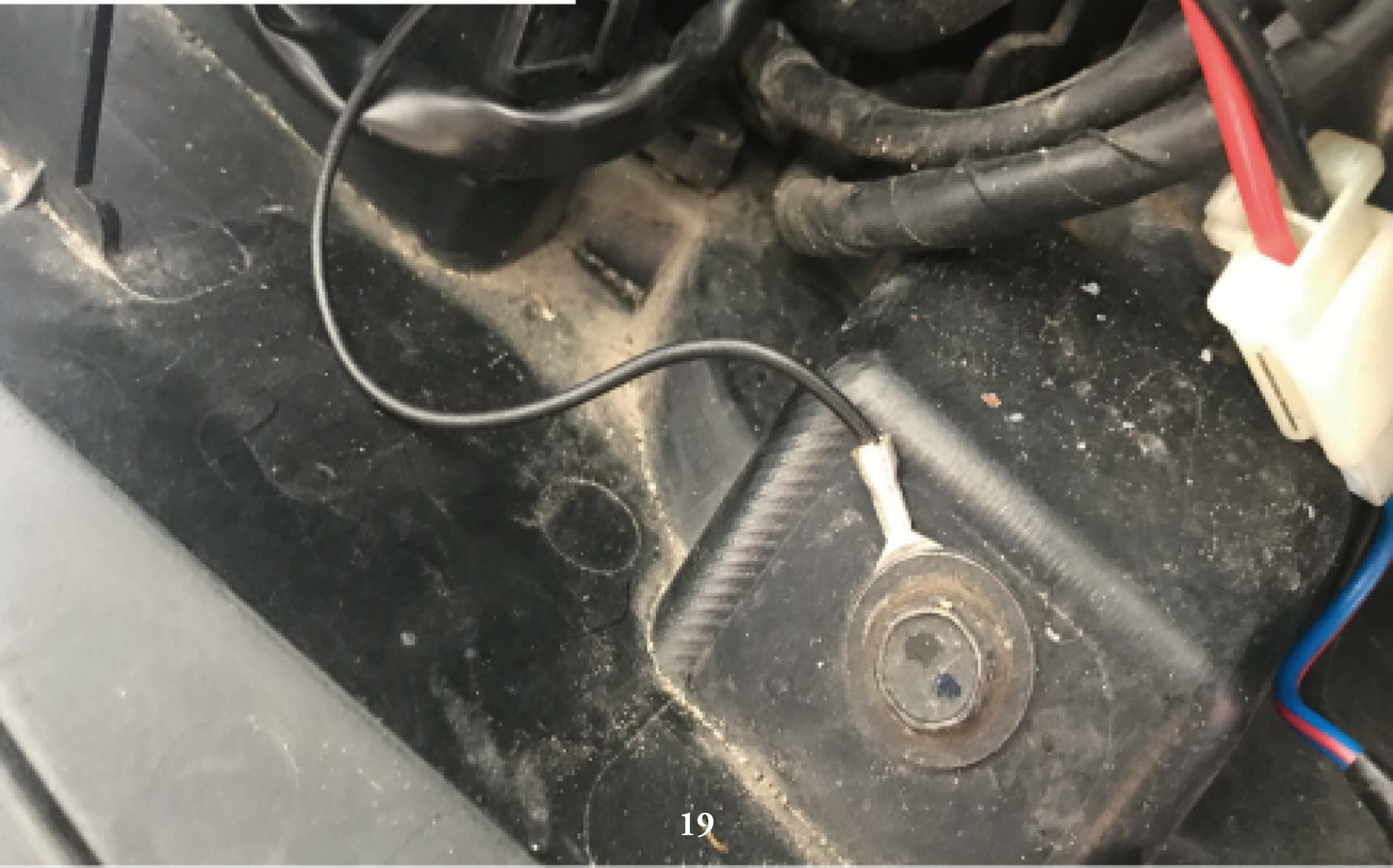
拆下繼電器



插上 PIN 腳

❖ 中間棕色線組插上車上畫有麥克筆記號的 PIN 頭紅色則插上另一頭

負極鎖上車台





燈の匠
Light Master

LIGHTMASTER



安裝完成

<http://tw-lightmaster.com/shop/>