



燈の匠  
Light Master

LIGHTMASTER

BWSR

# 雙遠近 魚眼大燈



安裝說明書  
*Assembly Instructions*

# 產品內容



魚眼大燈

強化線組

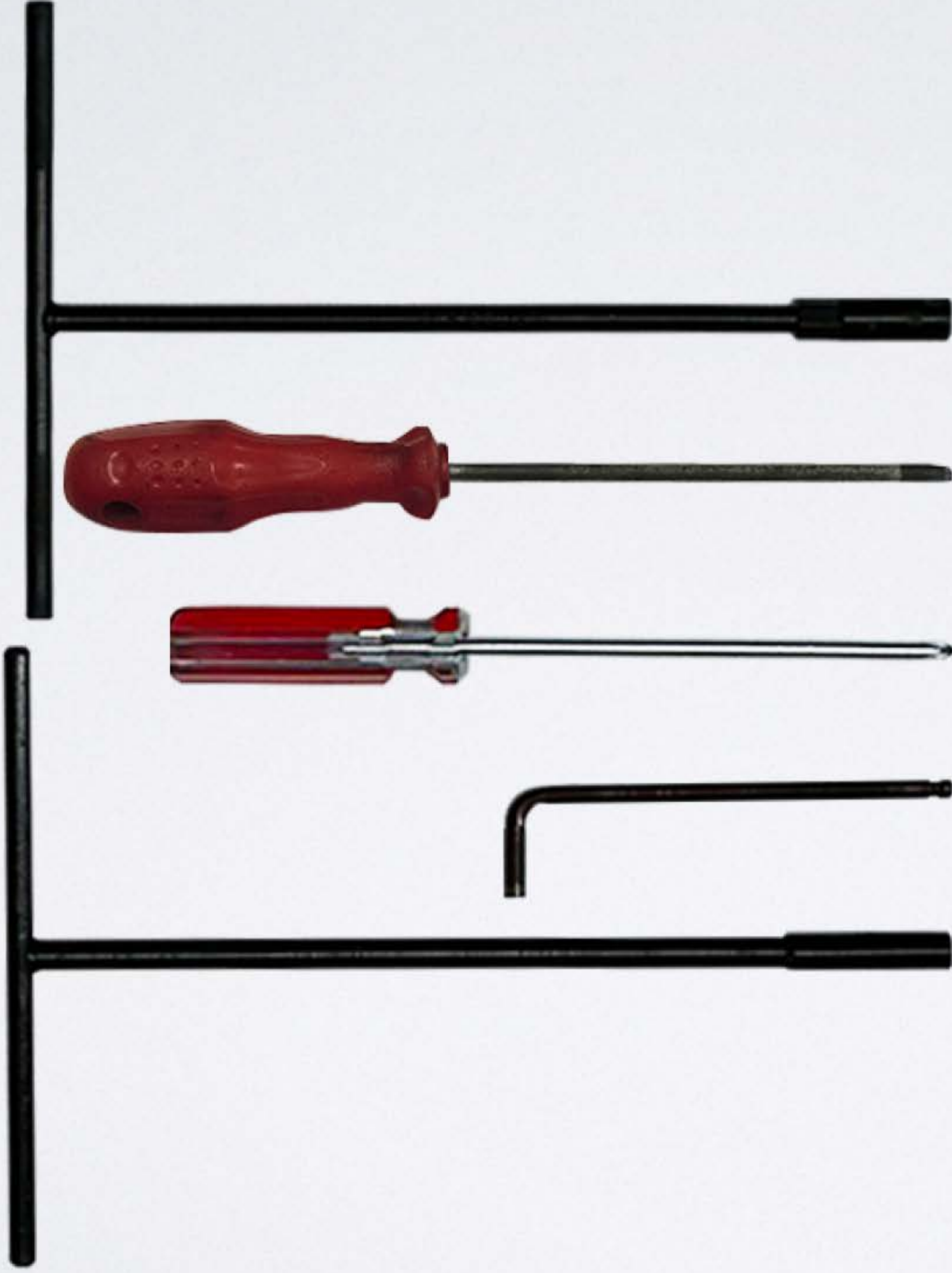
強化線組電源線

大燈接頭  
(4PIN 接頭)

定位燈插座



# 所需工具



外六角 10mm

星字螺絲起子

十字螺絲起子

內六角 6mm

外六角 8mm

# 安裝步驟

**① 安裝燈具**

**② 燈具調整**

# 安裝說明

## ① 安裝燈具

卸下螺絲，拆除盾牌

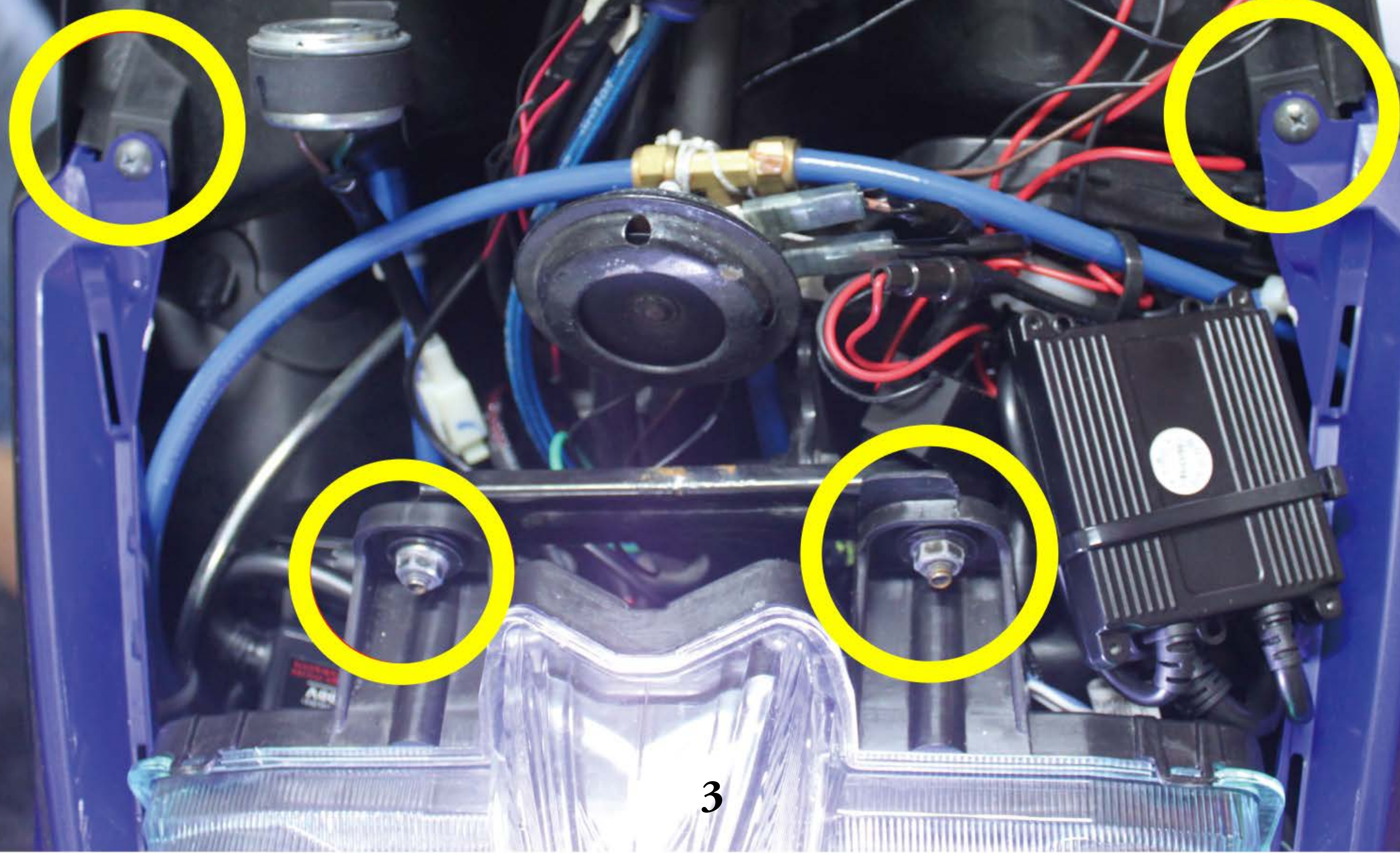


# 拆除左右內裝螺絲



卸下上方螺絲及下方螺母

拆除車殼及大燈接頭





拆除左右四顆螺絲

鎖上魚眼大燈



# 插座放入定位燈內

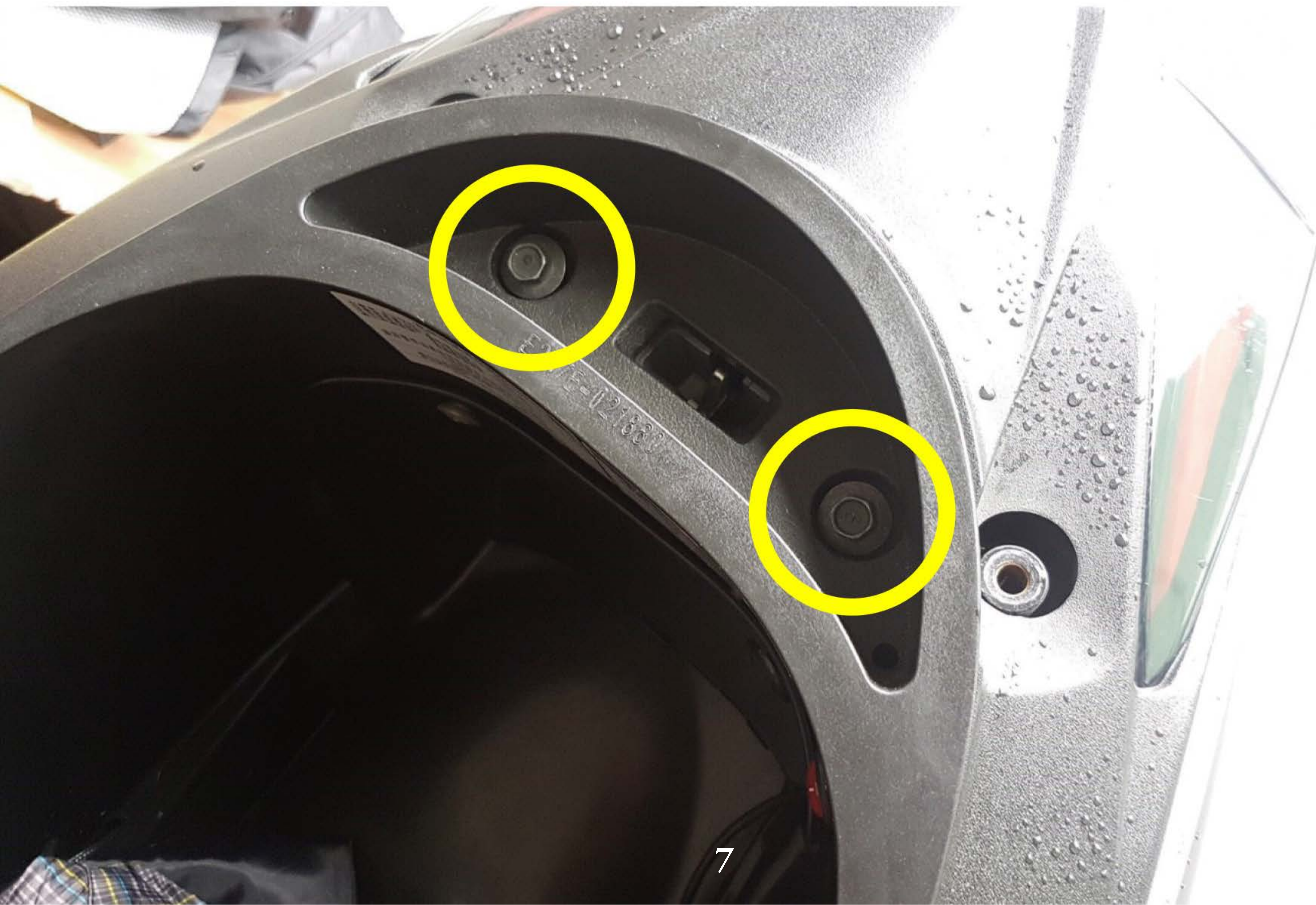


❖ 本產品並無定位燈，需另外選購

# 卸下螺絲



# 卸下螺絲，拆開車廂 (馬桶)



# 拆除磁石鎖內部螺絲



# 拆除掛鉤螺絲



# 拆除右前腳踏螺絲



# 拆除右後腳踏螺絲





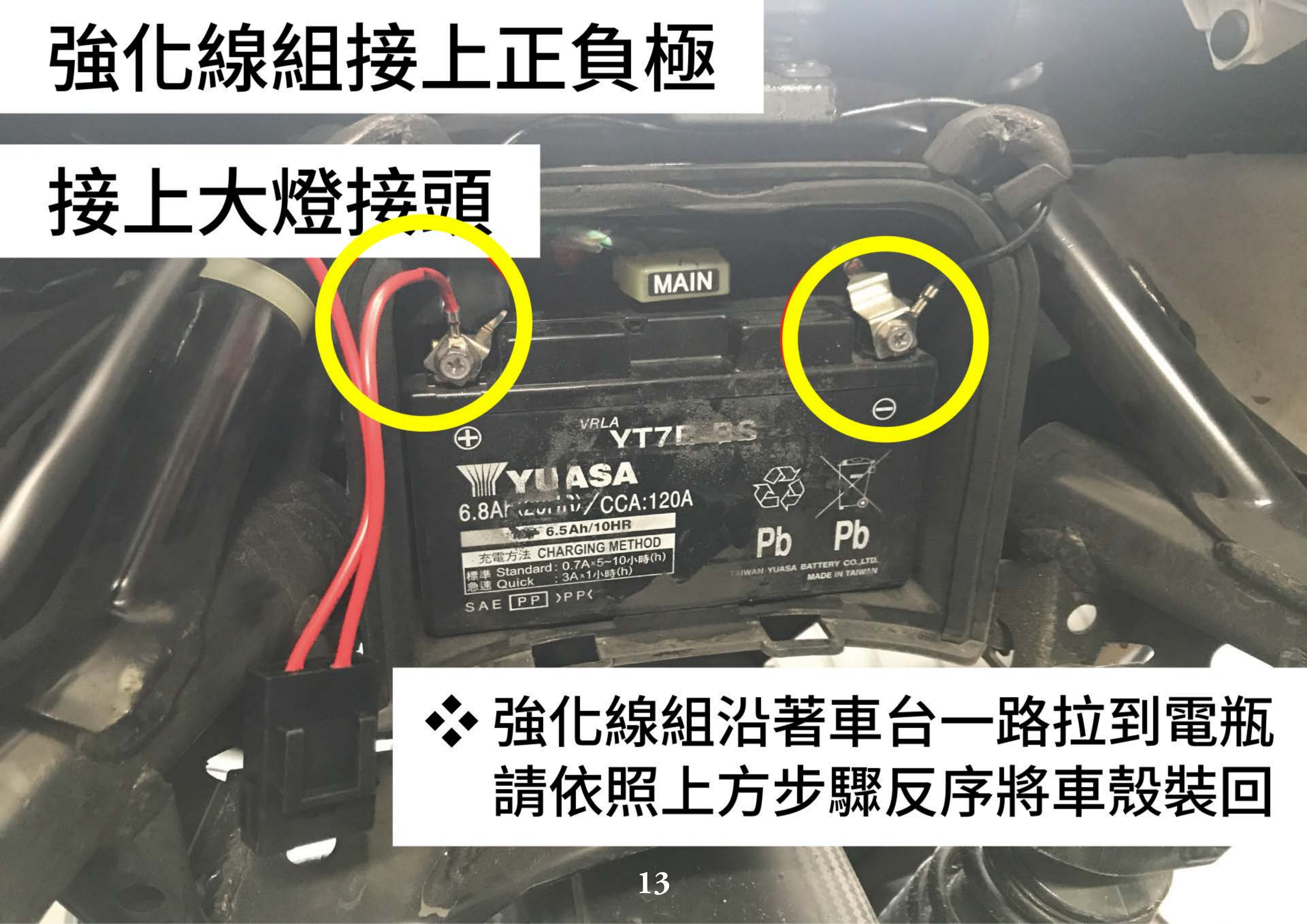
# 強化線組拉線



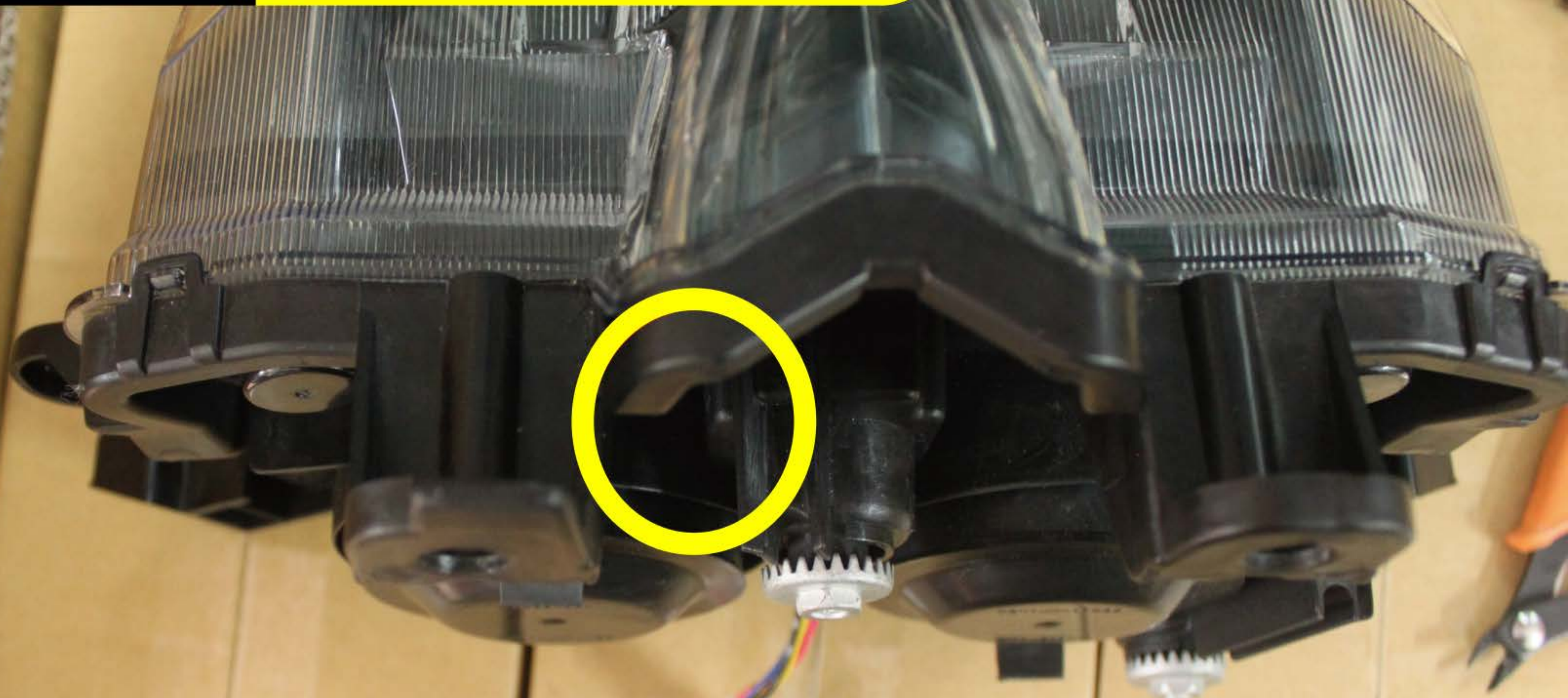
❖ 內裝與腳踏需反向拉開到有洞  
將側條與腳踏拉開直到縫隙夠大  
再放入強化線組

# 強化線組接上正負極

## 接上大燈接頭



- ❖ 強化線組沿著車台一路拉到電瓶  
請依照上方步驟反序將車殼裝回



- ❖ BWSR 高低調整位於大燈上方中間偏右之凹槽  
螺絲起子插到底後旋轉調整  
逆時針調低、順時針調高，不需分開調整



燈の匠  
Light Master

LIGHTMASTER



# 安裝完成

<http://tw-lightmaster.com/shop/>