



燈の匠  
Light Master

LIGHTMASTER

FORCE 2.0

AUGUR



# 直上型長泥板

安裝說明書  
*Assembly Instructions*

❖ 另附加長擋泥板 1 片



產品內容

- ❖ 1. 原廠支架用原本上的，本產品內沒有附
- 2. 先將原廠支架上的塑膠外蓋拆下備用



## 安裝說明

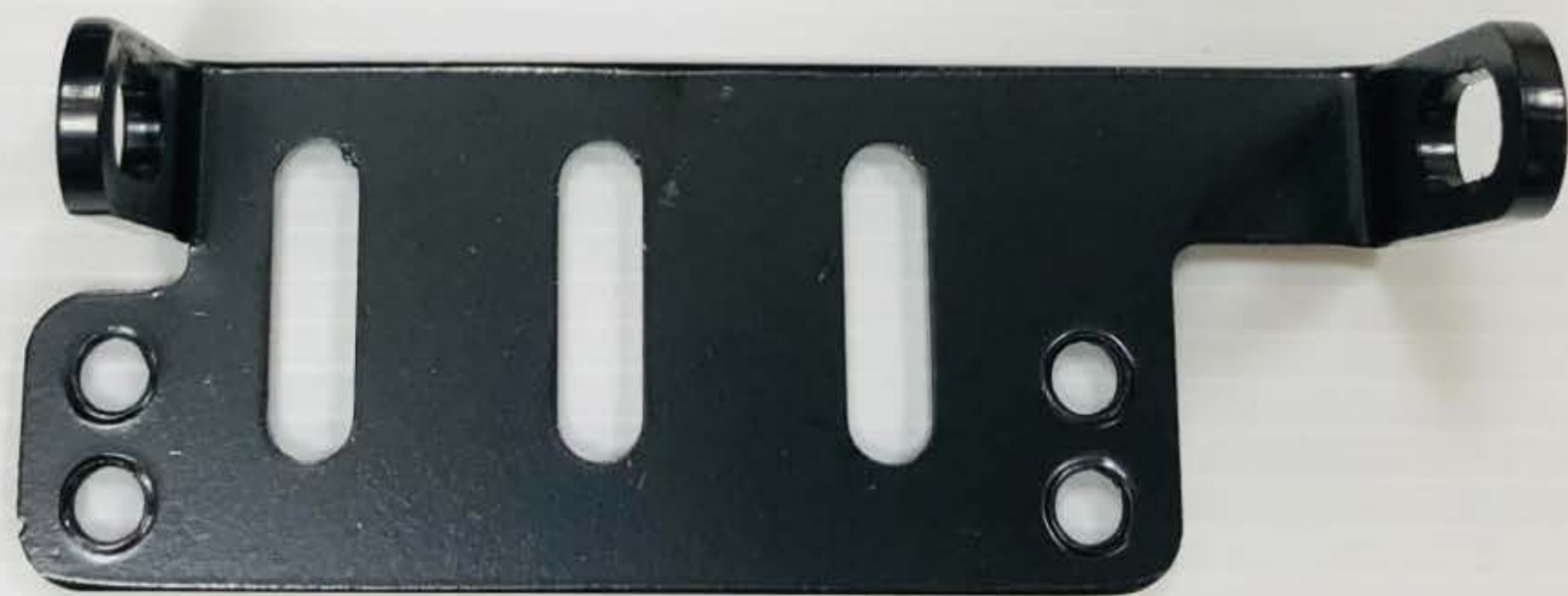
- ❶ 拿出原廠土除支架、小支架及第二長的螺絲與兩個墊片

② 將小支架合到原廠支架上

鎖上螺絲後將小支架往左推到底

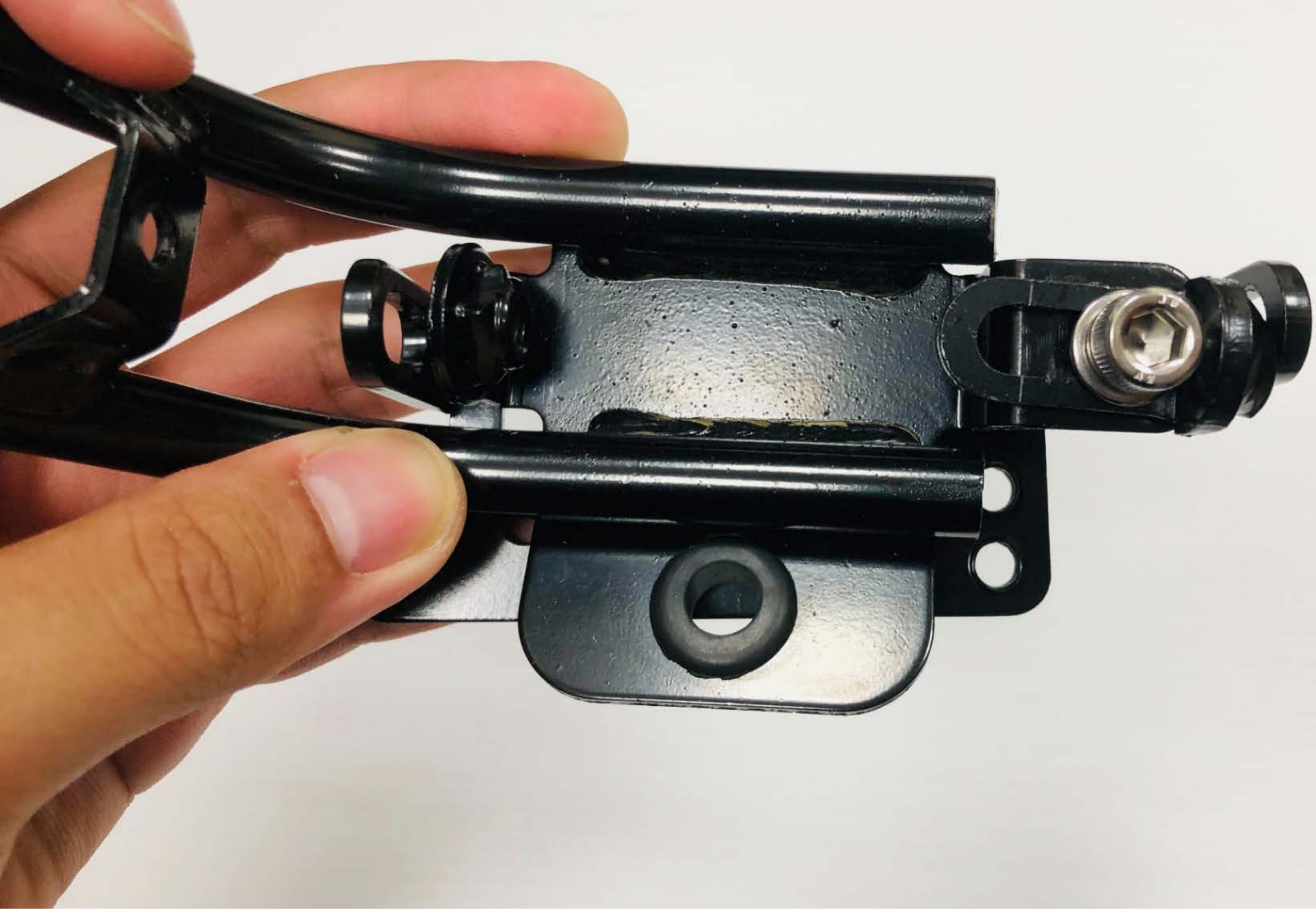
❖ 螺絲先不要鎖緊，稍後還要調整





**③ 拿出大支架**

# ④ 將大支架合上





**⑤ 拿出第二長的螺絲及兩個墊片**

**⑥ 將螺絲鎖到左側的螺絲孔**

**❖ 一樣不要鎖緊，稍後還要調整**







**7** 拿出最短的螺絲及兩個墊片

⑧ 將螺絲鎖到右側的螺絲孔

❖ 一樣不要鎖緊，稍後還要調整)  
然後再將步驟 ② 的螺絲鎖緊





**⑨ 拿出擋泥板及  
剩下的螺絲、墊片**

## ⑩ 將螺絲、墊片放入擋泥板的螺絲孔



**⑪ 將擋泥板翻面，放上黑色墊片  
必背面要用手壓住以免螺絲掉出來**





**⑫ 將擋泥板鎖到已組合好的支架上**

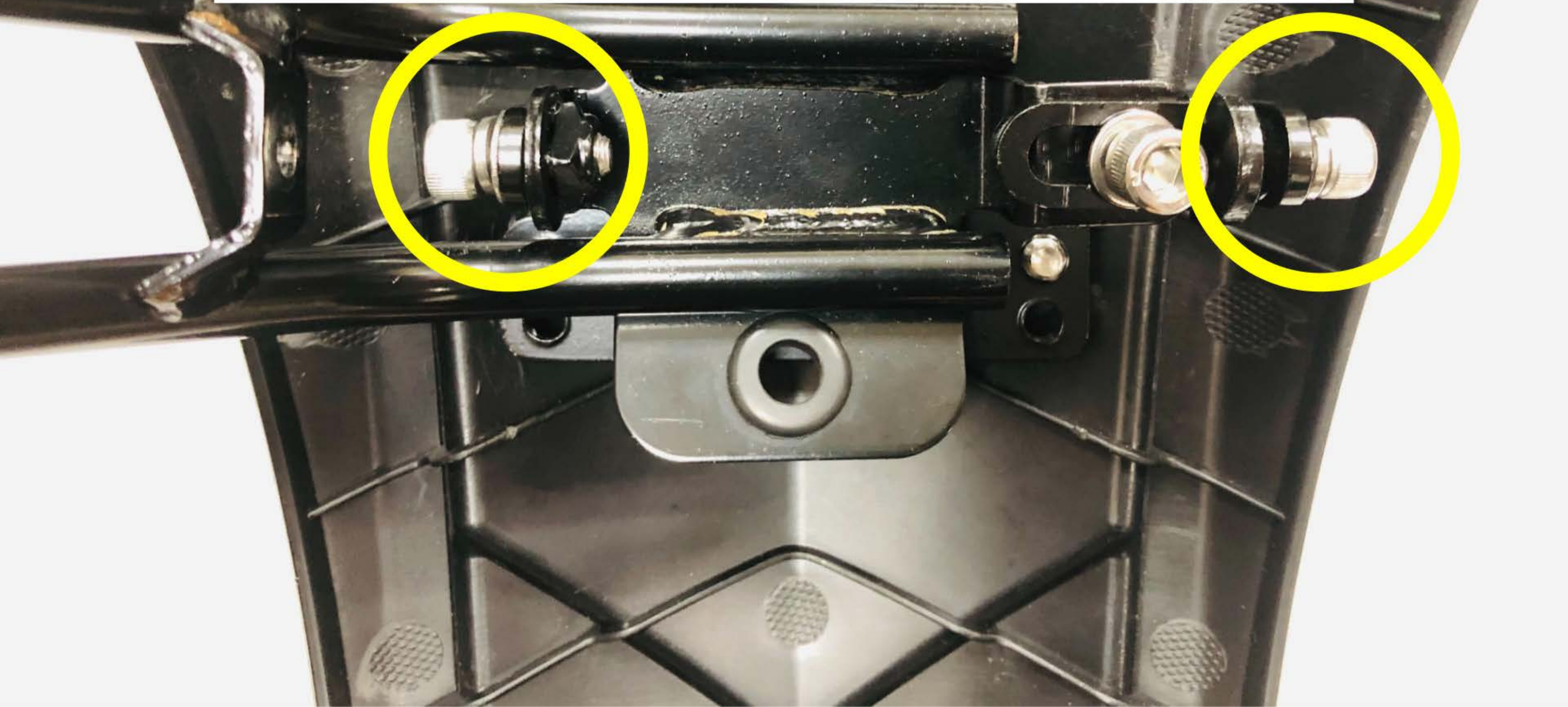
**❖ 可自行選擇要上面還是下面的孔位  
但左右兩邊需同步，不能一上一下**

**13 鎖螺絲時須注意色墊片位置**  
將墊片稍微由內往外推  
讓它確實夾在擋泥板與支架中間

❖ 此步驟的螺絲不調整，可直接鎖緊



- 14** 將組裝完的支架裝上車  
調整成自己想要的角度之後  
將擋泥板往外推到底  
再將黃圈處兩顆螺絲鎖緊





**15** 最後再將原廠的塑膠外蓋鎖回

**安裝完成！**





燈の匠  
Light Master

LIGHTMASTER



# 安裝完成

<http://tw-lightmaster.com/shop/>