



燈の匠
Light Master

LIGHTMASTER

FORCE

SMAX



大胎土除

安裝說明書

Assembly Instructions

所需工具

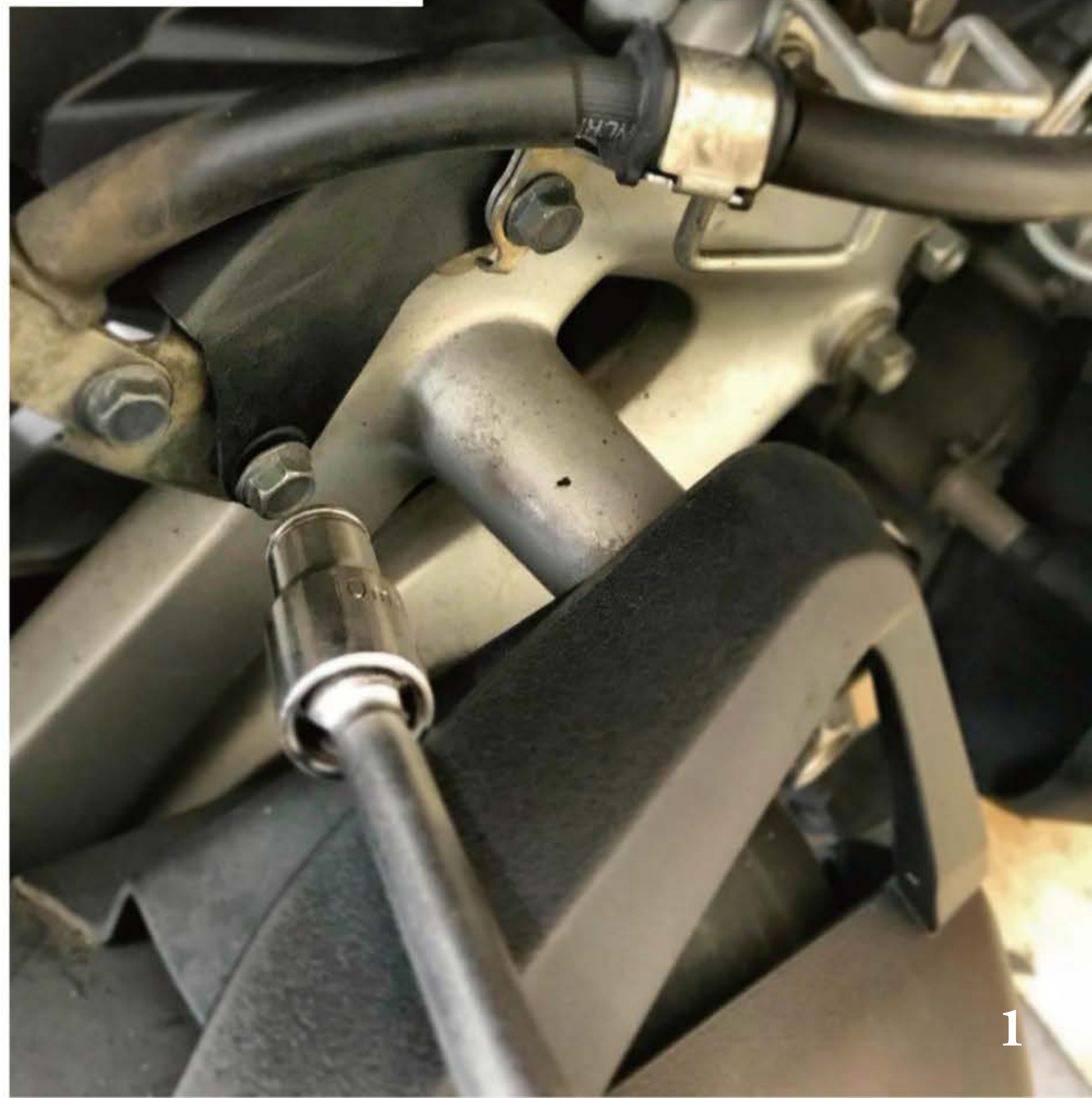
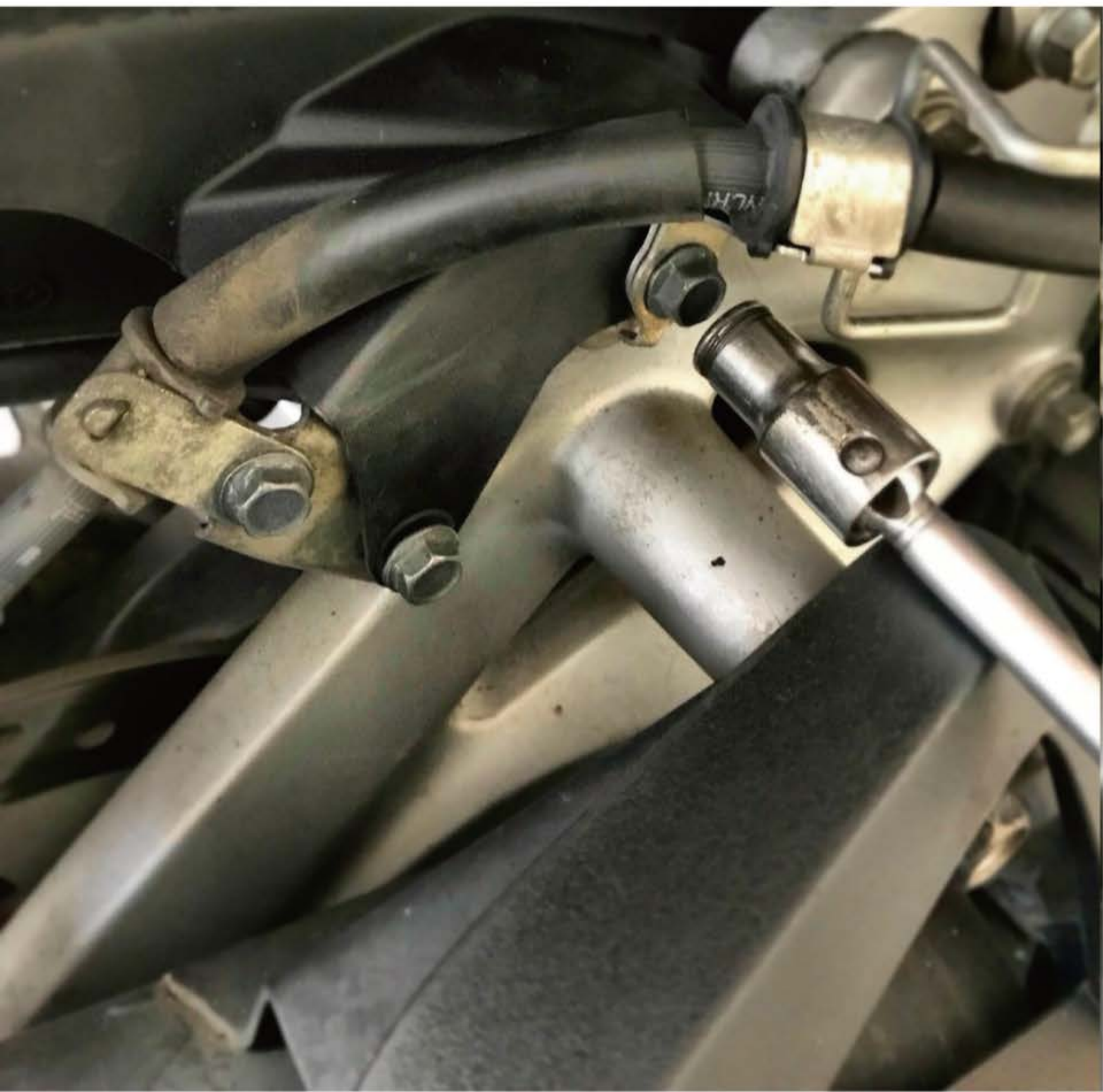
❖ 此產品需要小修空濾後方，請自行準備修剪工具



外六角 10mm

安裝說明

卸下排氣管上方兩顆螺絲



卸下空濾下方螺絲



壓下空濾護蓋並拆除



卸下內部螺絲



土除對好位置



❖ 黃圈處因略有干涉，故需修除

小修空濾後方

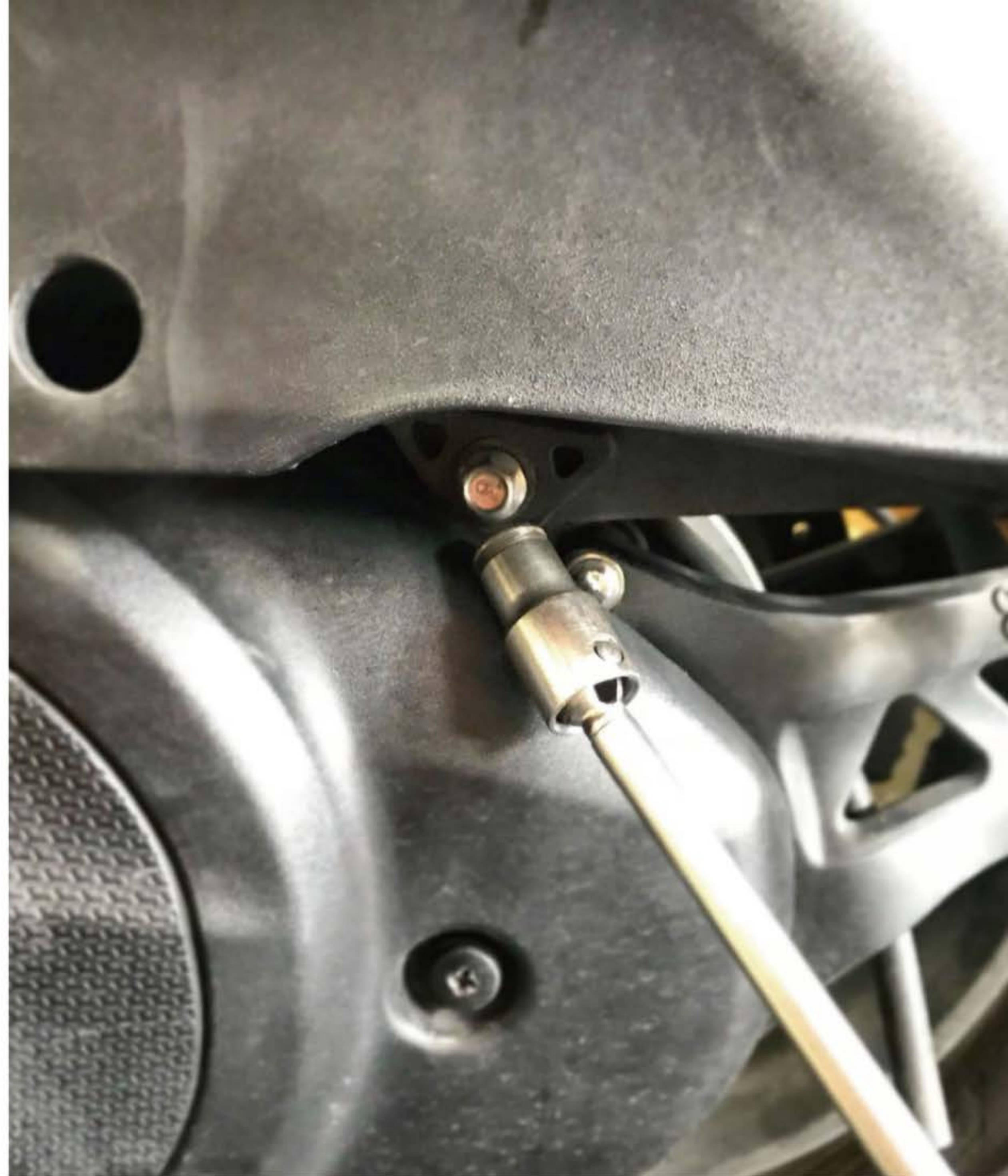


❖ 請自行尋找工具來做修改，
請慢慢修整以免修過多

鎖回螺絲

❖ 請自行尋找工具來做修改，
請慢慢修整以免修過多

注意事項



❖ 請依照上方步驟反序將車殼裝回



燈の匠
Light Master

LIGHTMASTER



安裝完成

<http://tw-lightmaster.com/shop/>