



燈の匠
Light Master

LIGHTMASTER

FORCE

免鑽孔 風鏡組

安裝說明書
Assembly Instructions



產品內容

鎖頭支架

油箱支架



所需工具



十字螺絲起子



星字螺絲起子



外六角 10mm



內六角 6mm

安裝說明

① 風鏡

卸下左右四顆螺絲，拆下大盾



安裝步驟

① 風鏡

② 後照鏡

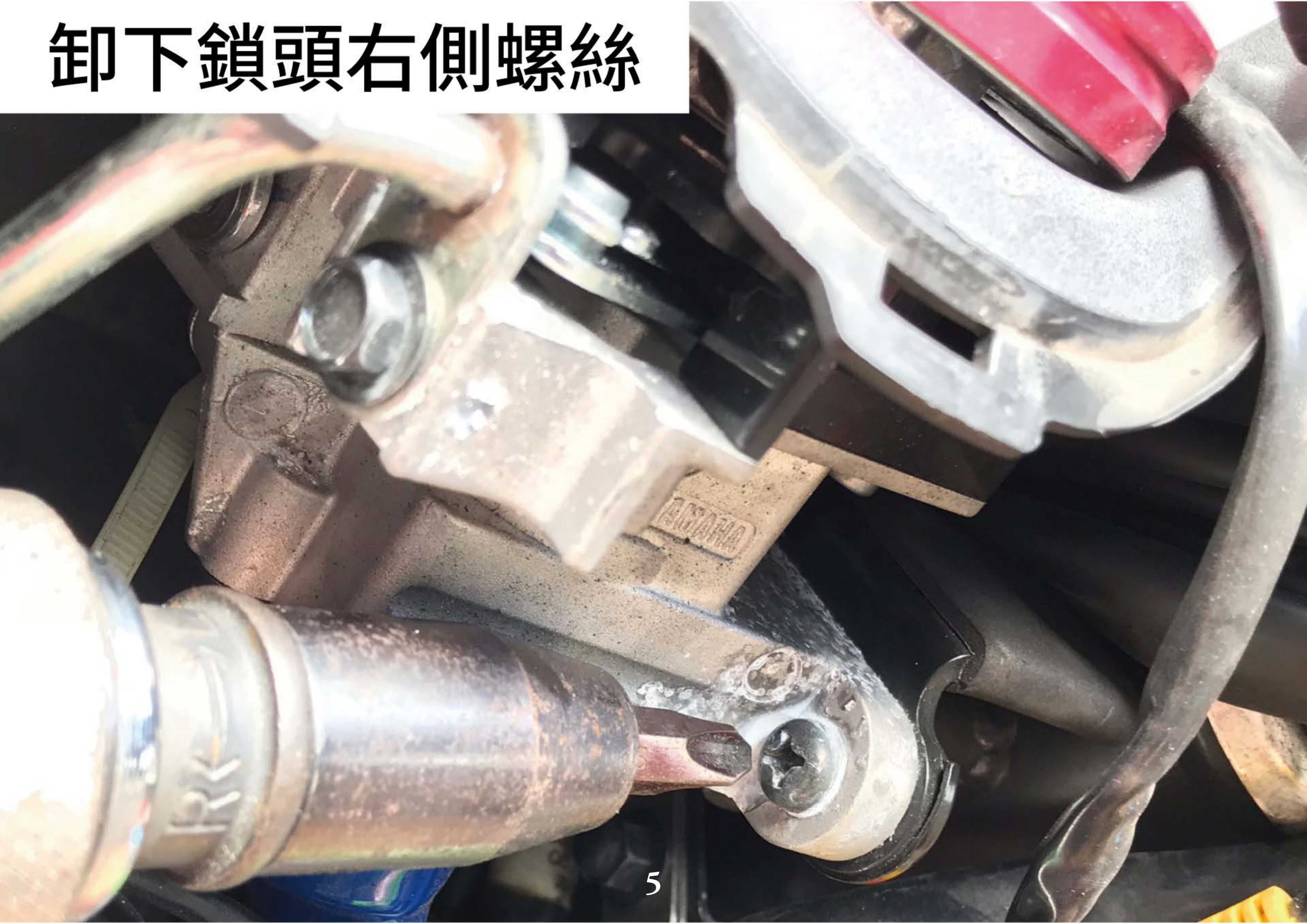
卸下油箱螺絲



卸下內土除螺絲



卸下鎖頭右側螺絲



卸下鎖頭左側螺絲



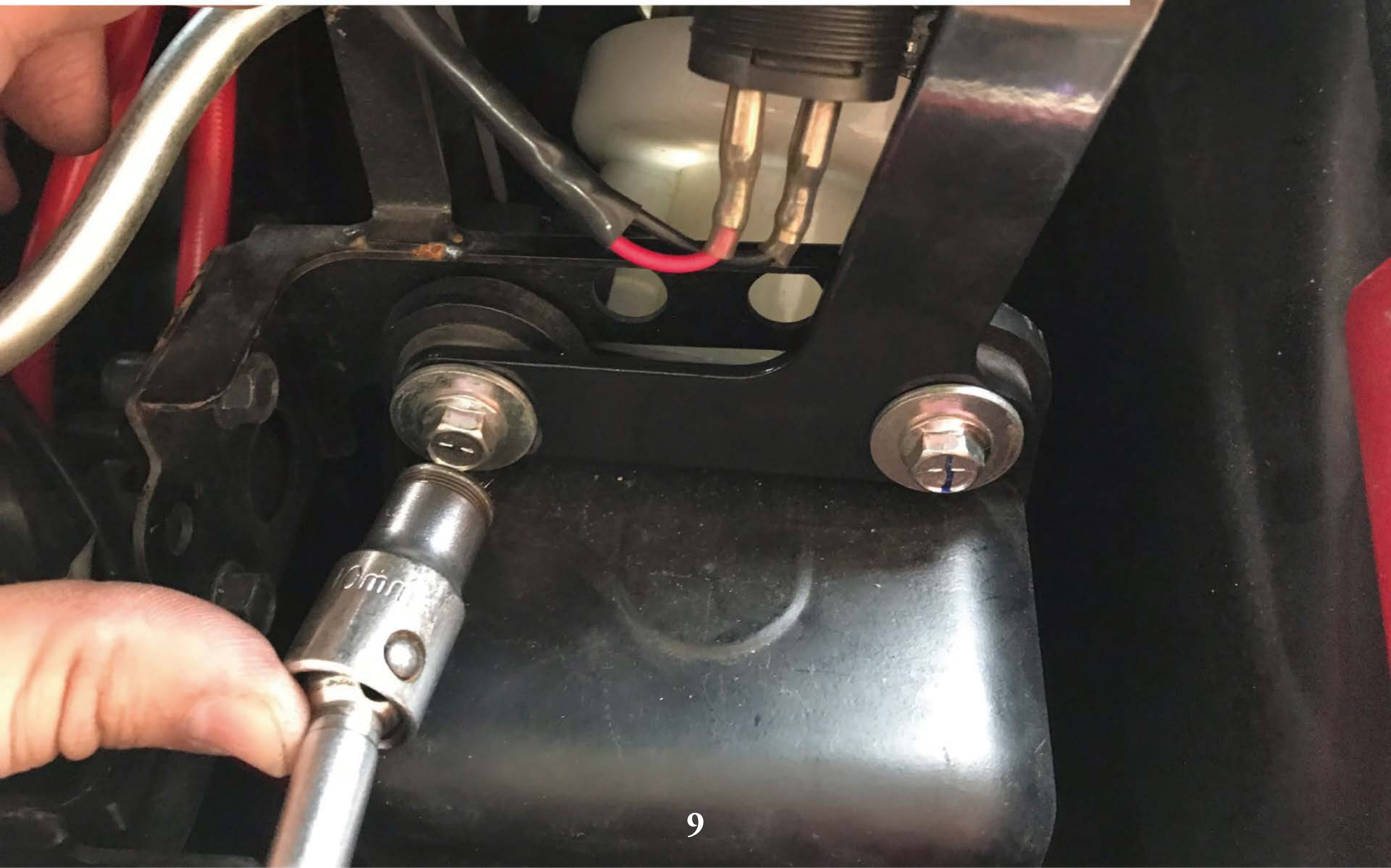
裝上鎖頭支架，鎖上鎖頭螺絲



鎖上右側螺絲



裝上油箱支架，鎖上鎖頭螺絲

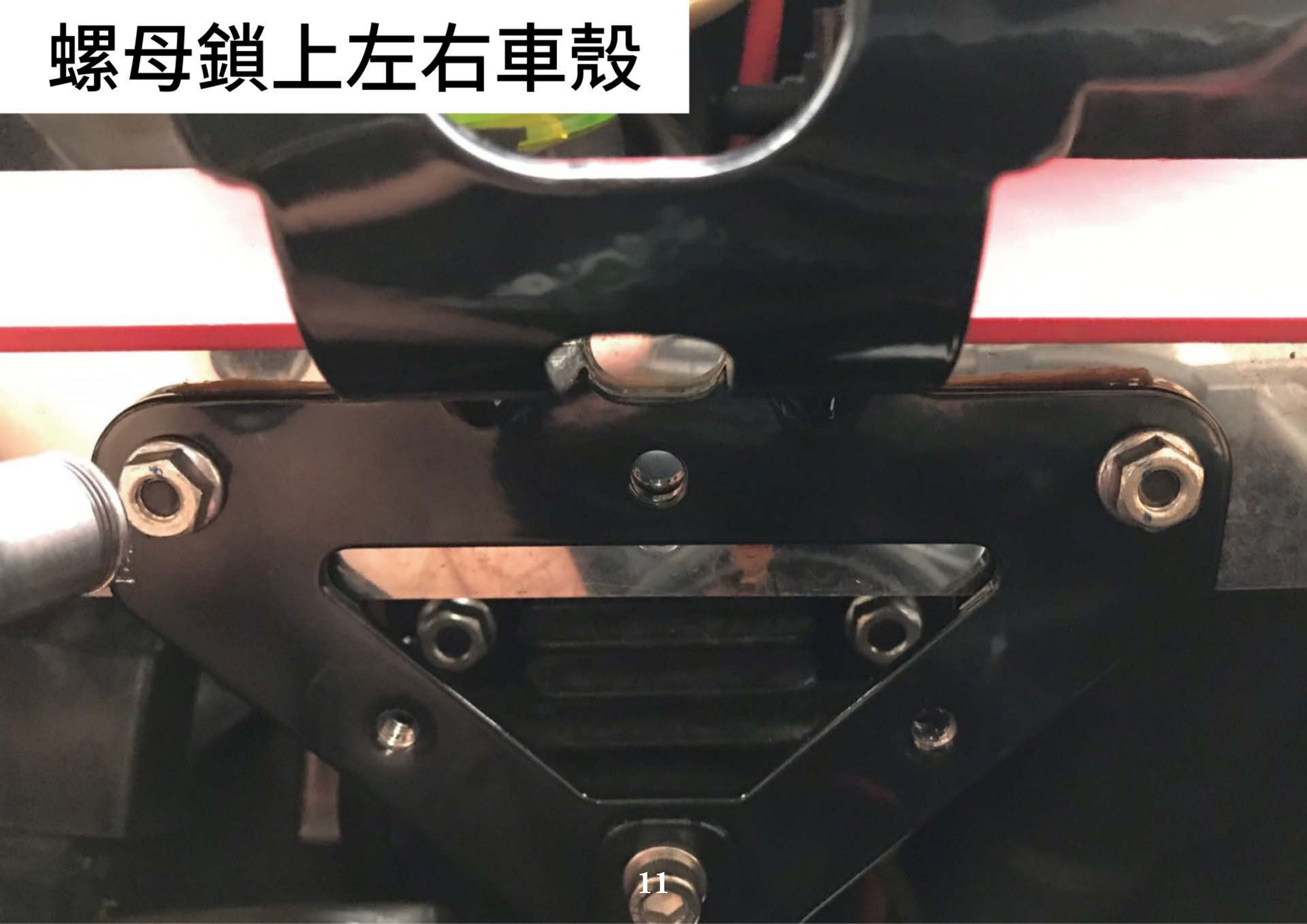


三角形與小支架接上

鎖上連接處之螺絲



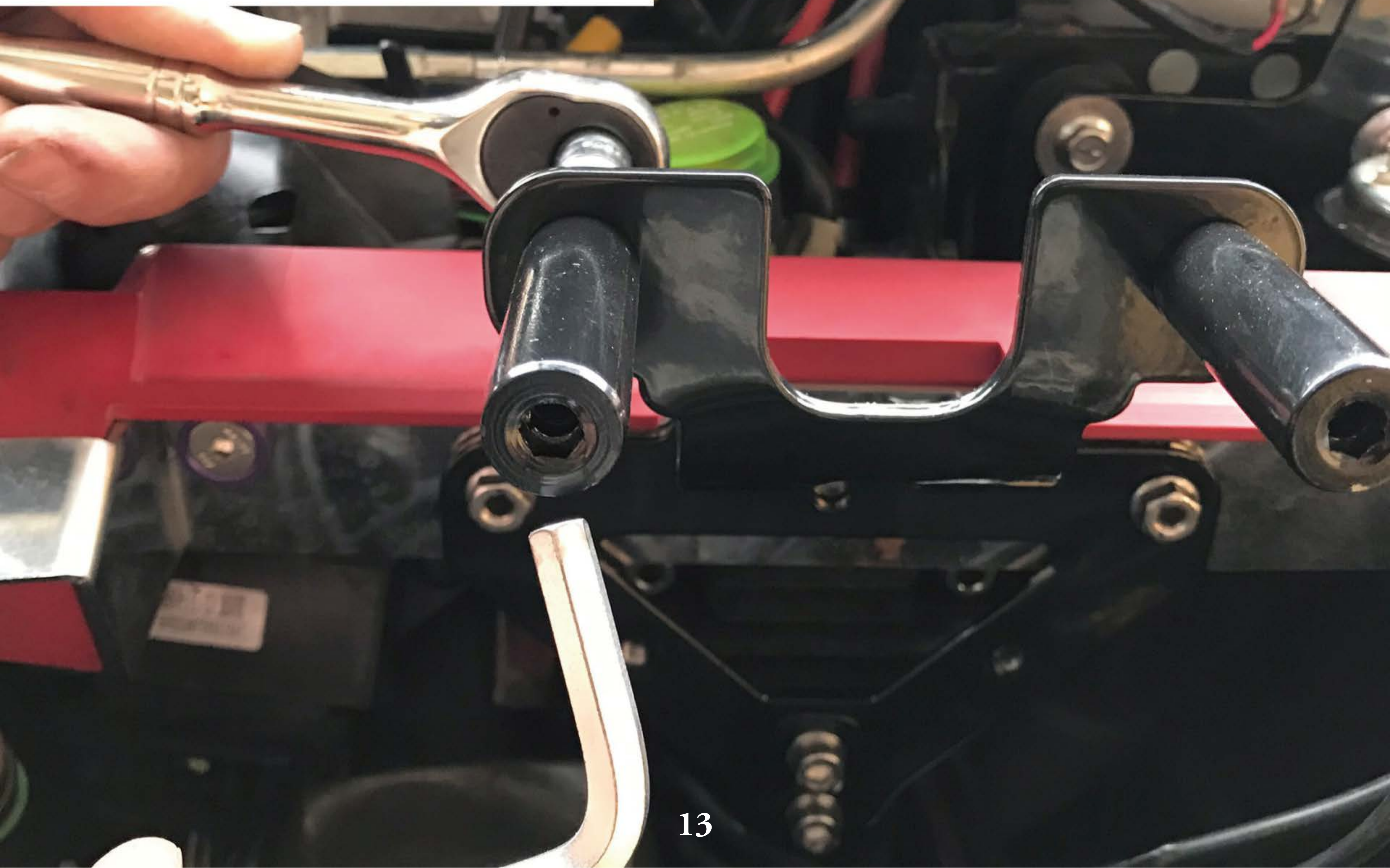
螺母鎖上左右車殼



內土除螺絲鎖上



左右短套筒鎖上



鎖上喇叭

裝回大盾



套筒裝上儀錶殼

裝上長支架含上螺絲



含上螺絲



兩邊共四顆螺絲鎖緊



支架鎖上螺絲



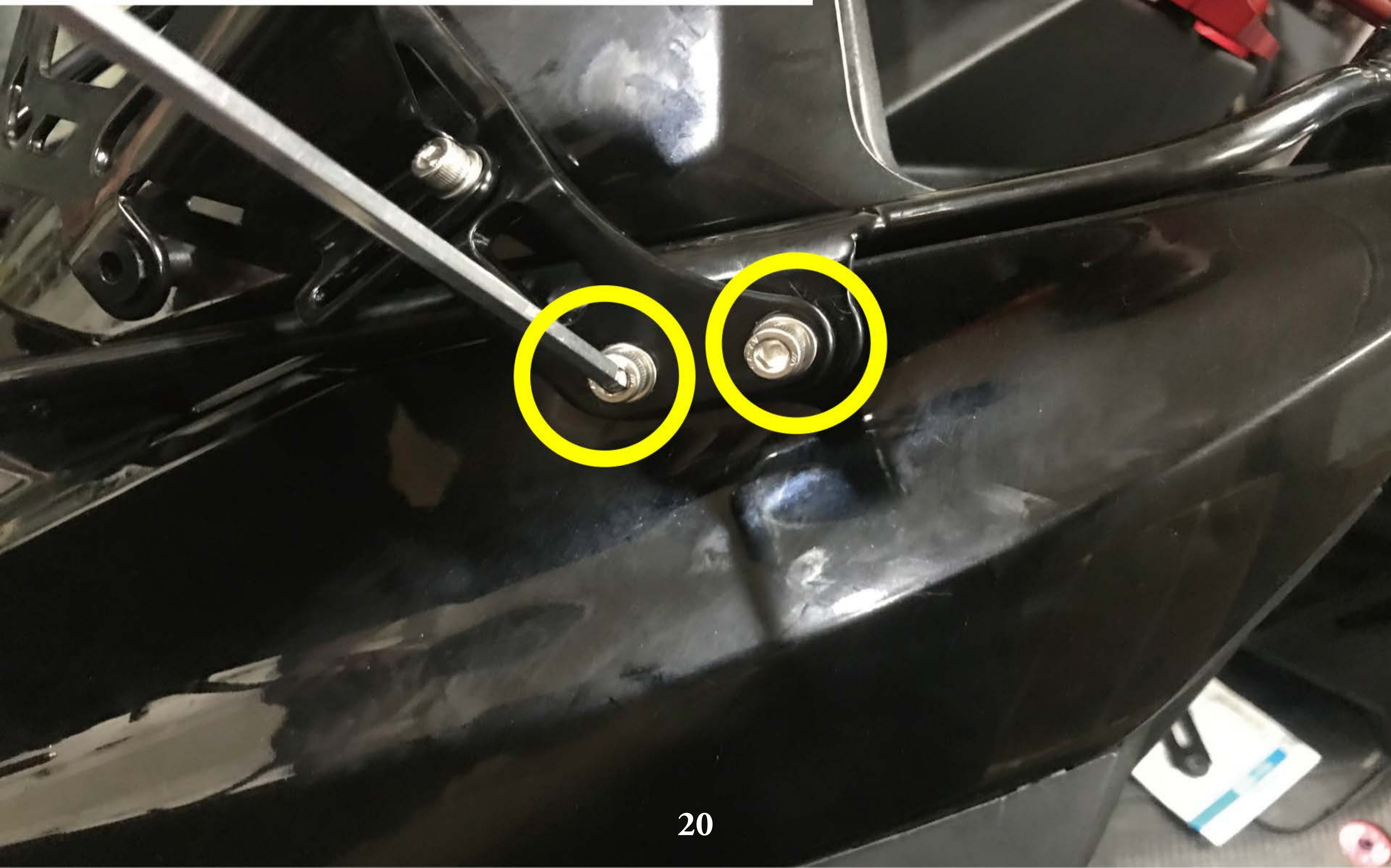
❖ 鎖上前可上下調整風鏡之高低

左右螺絲鎖上



❖ 鎖上前可上下調整風鏡之高低

支架裝上並鎖上螺絲



螺絲連墊片鎖上風鏡



安裝說明

② 後照鏡

後照鏡鎖上支架



後照鏡支架鎖上



❖ 鎖上前可上下調整風鏡之高低

螺絲連墊片鎖上風鏡





燈の匠
Light Master

LIGHTMASTER



安裝完成

<http://tw-lightmaster.com/shop/>