



燈の匠
Light Master

LIGHTMASTER

SMAX

改裝後牌板

安裝說明書
Assembly Instructions



產品內容

後牌板



後牌板



螺絲包

牌照燈
轉接頭



牌照燈

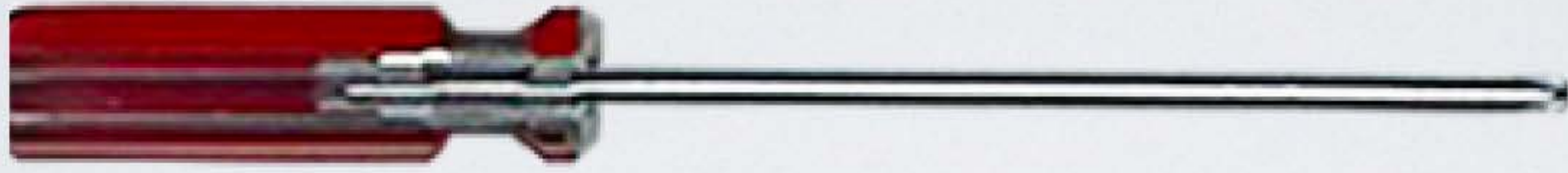


注意事項



❖ 牌照燈與轉接頭請先行接好

所需工具



十字螺絲起子



星字螺絲起子



外六角 10mm



內六角 6mm



鑽孔工具

安裝步驟

① 拆開車廂

② 拆下後牌板

③ 原廠方向燈

④ 下方牌板

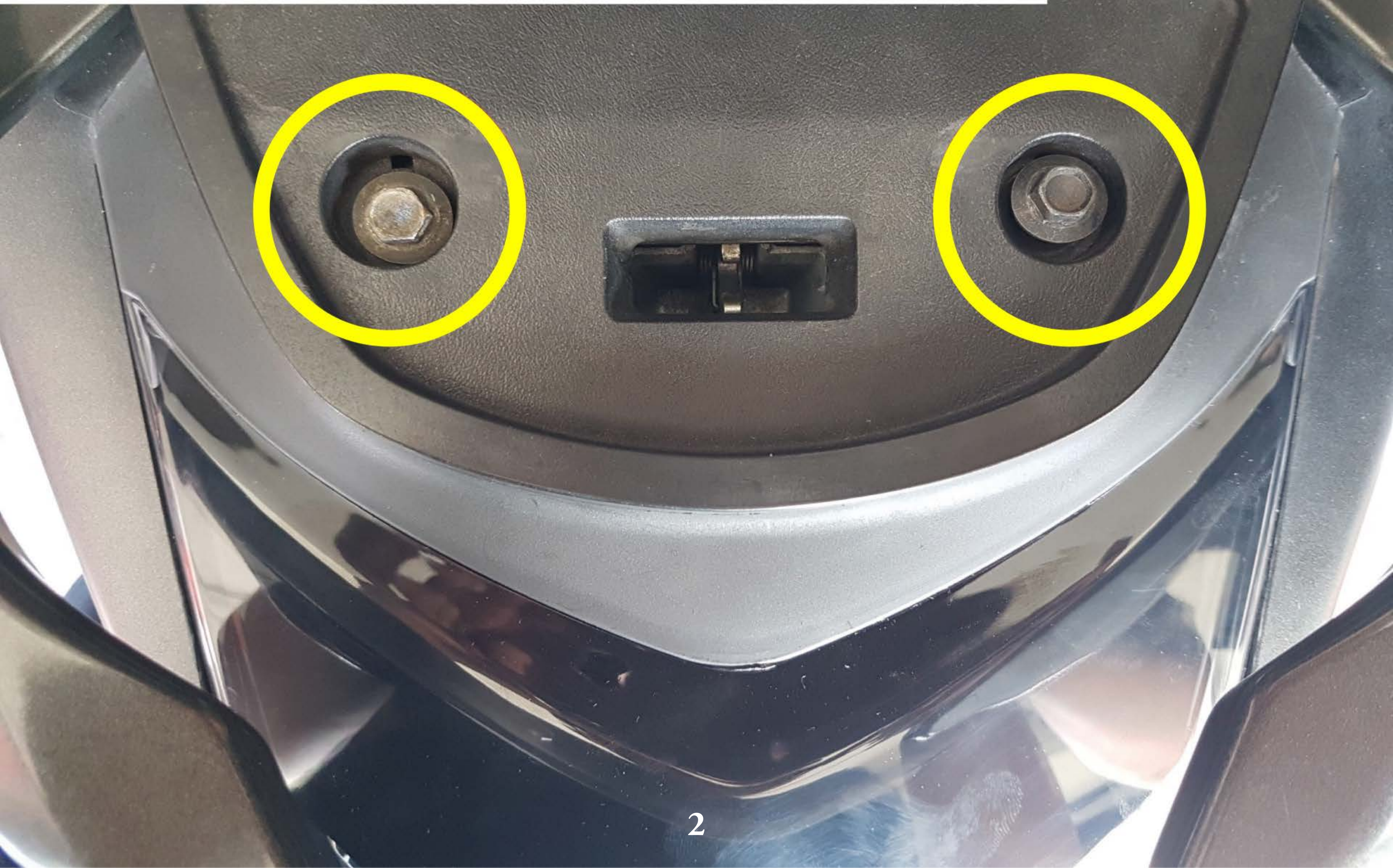
安裝說明

拆開車廂

卸下螺絲



卸下螺絲，拆開車廂 (馬桶)

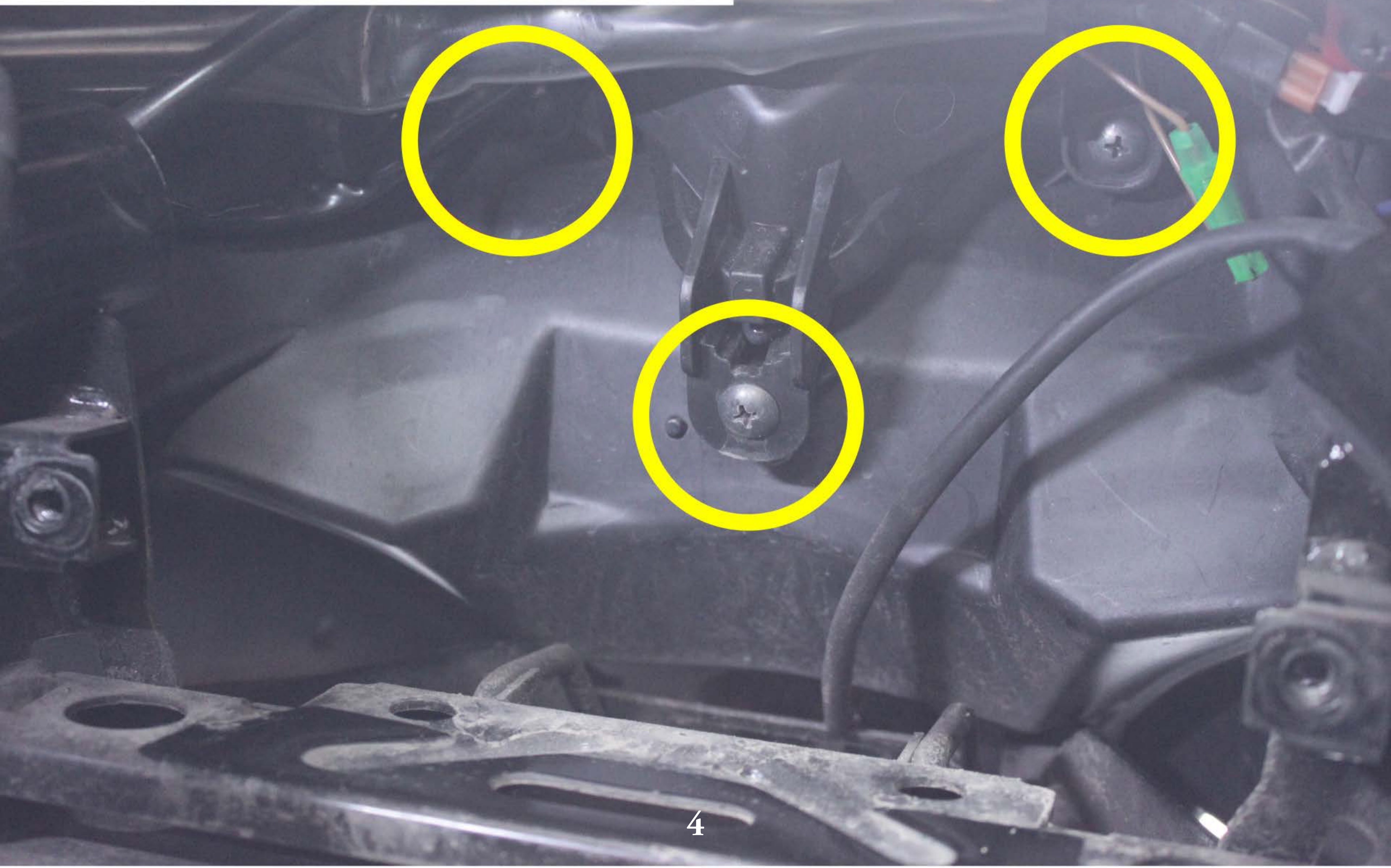


卸下電瓶後方左右螺絲

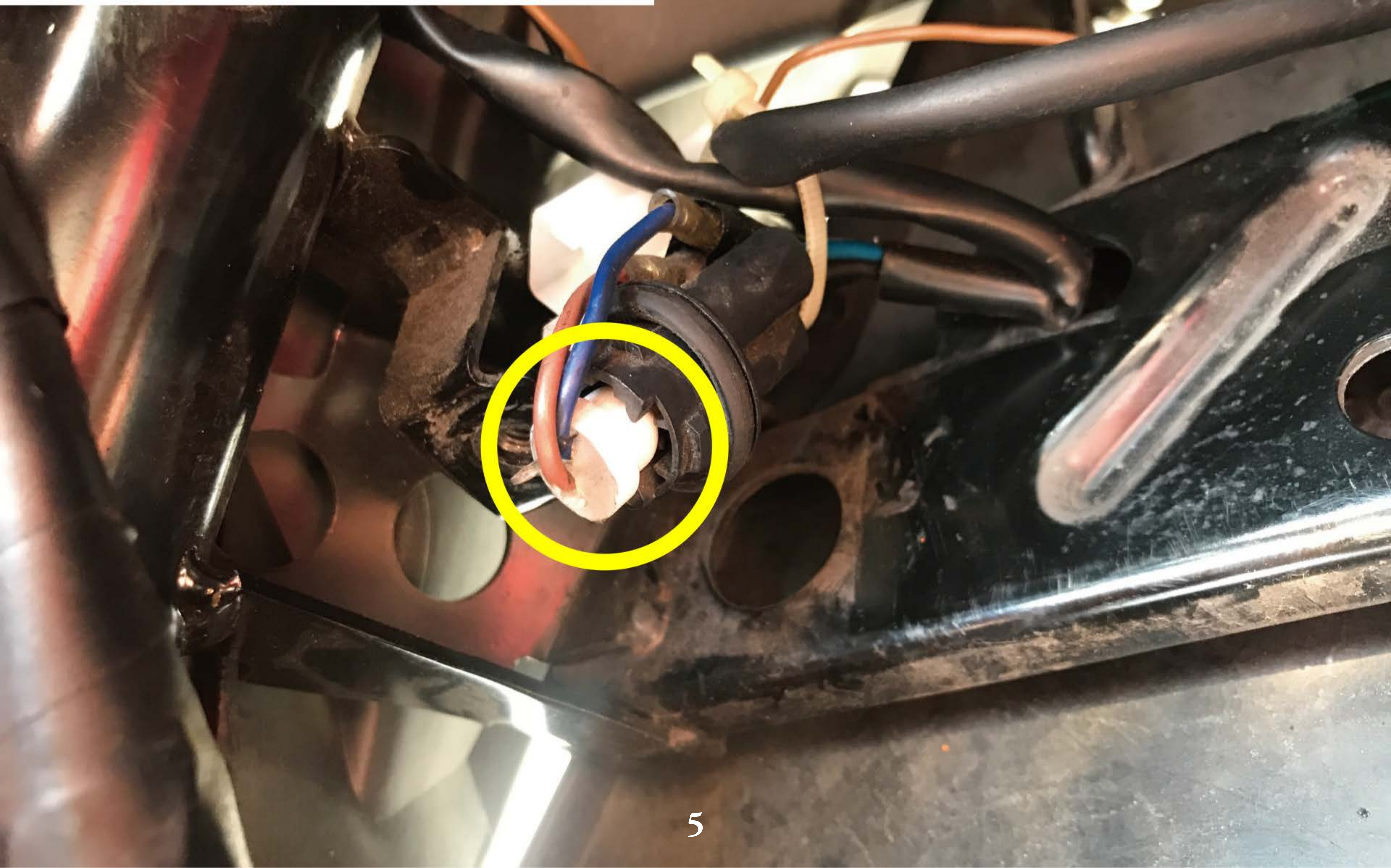
拆除電瓶



卸下上方三顆螺絲



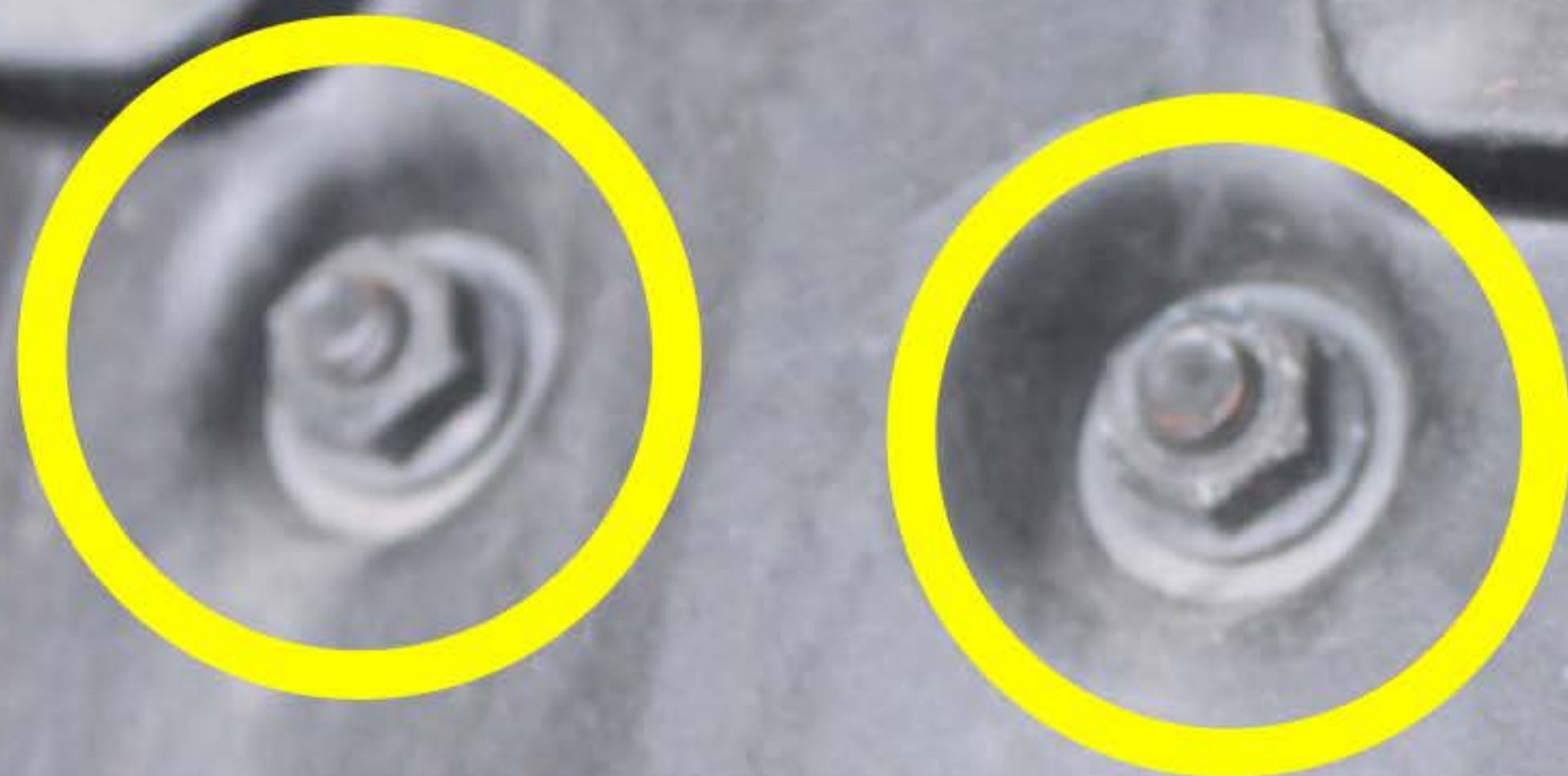
拔除牌照燈線組



卸下左右螺絲



卸下左右螺母，拆下後牌板



❖ 螺母需保留到改裝後牌板上

注意事項

原車墊片

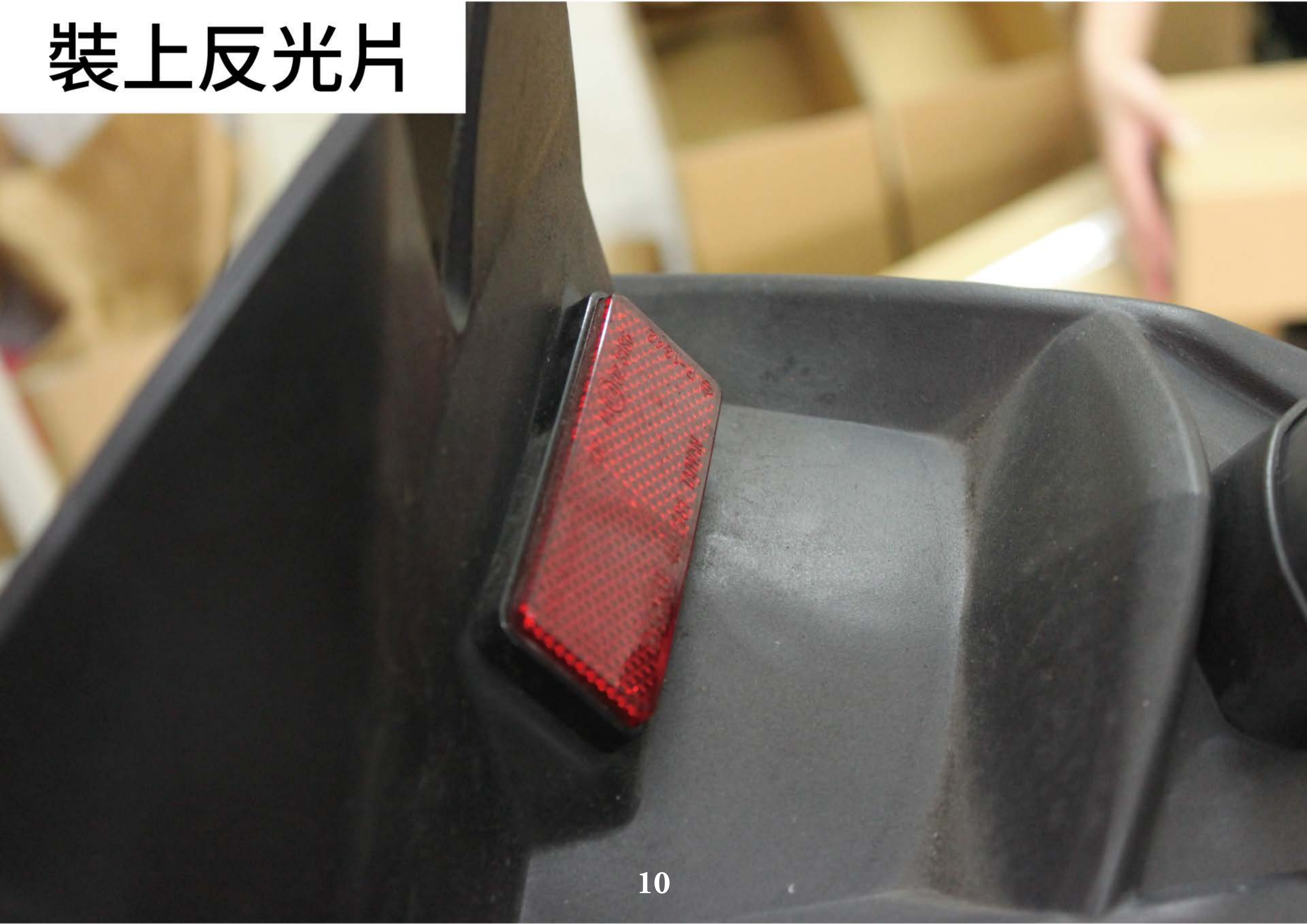


❖ 請小心不要遺失原車墊片

拆下原車反光片



裝上反光片



後方鎖上螺母



放入牌照燈



鎖上螺絲

❖ 請依照上方步驟反序將後排版裝回

安裝說明

原廠方向燈

後牌板鑽洞

外側扣入方向燈

卡榫扣上



鎖上螺絲



❖ 請依照上方步驟反序將後牌板裝回



❖ 扣上後鎖上螺絲即可完成



燈の匠
Light Master

LIGHTMASTER



安裝完成

<http://tw-lightmaster.com/shop/>