



燈の匠
Light Master

LIGHTMASTER



XMAX

矩陣式全LED 大燈

安裝說明書
Assembly Instructions

安裝說明



❶ 將這四個地方的卡榫及螺絲取下便能拆掉前盾牌



**② 前頓牌取下後將側殼的這三顆螺絲給取下
以及方向燈的接頭先拔下**



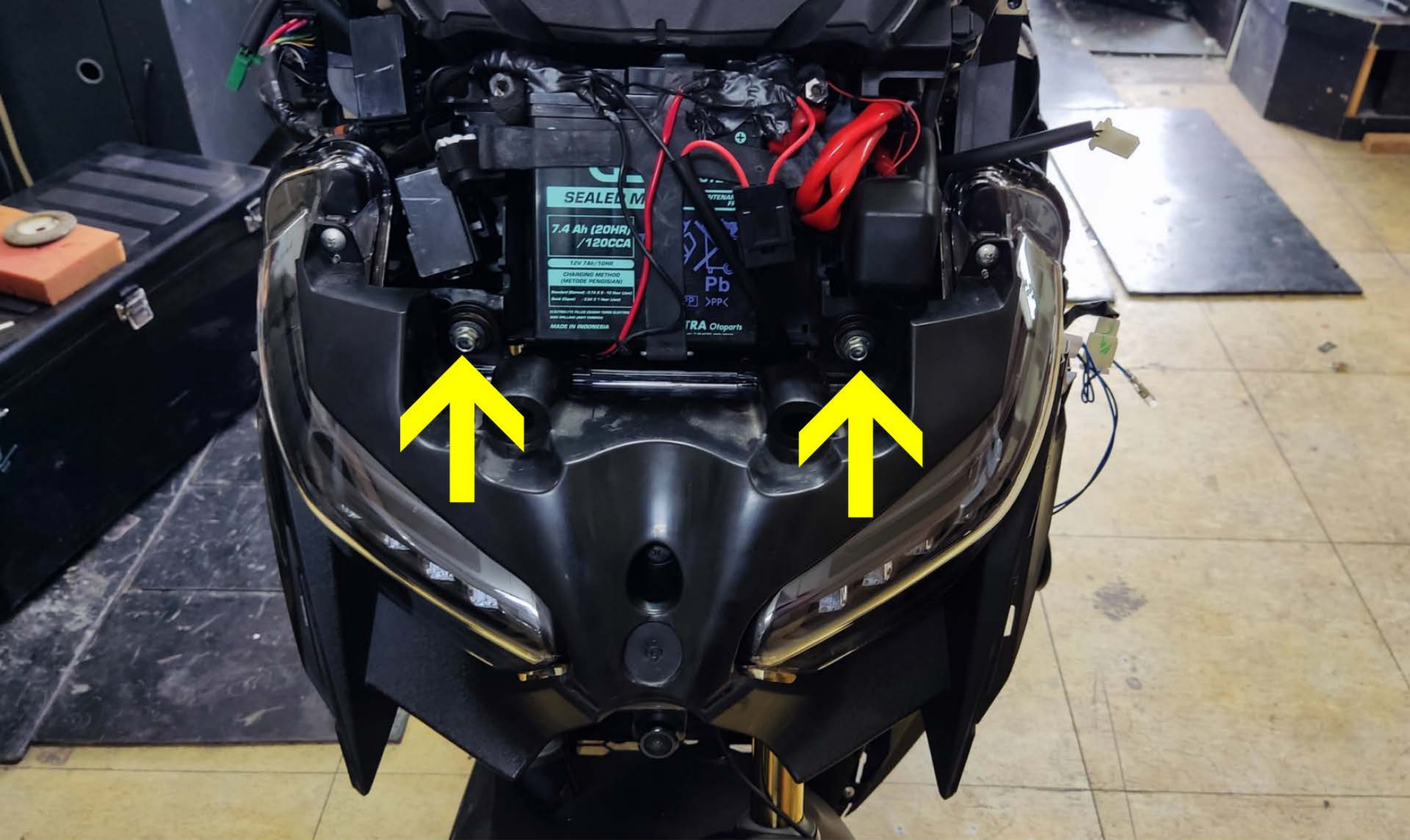
③ 先將腳踏墊給拆下，再將這兩螺絲給拆下



④ 接著要到輪胎後方將鎖點以及卡拆下



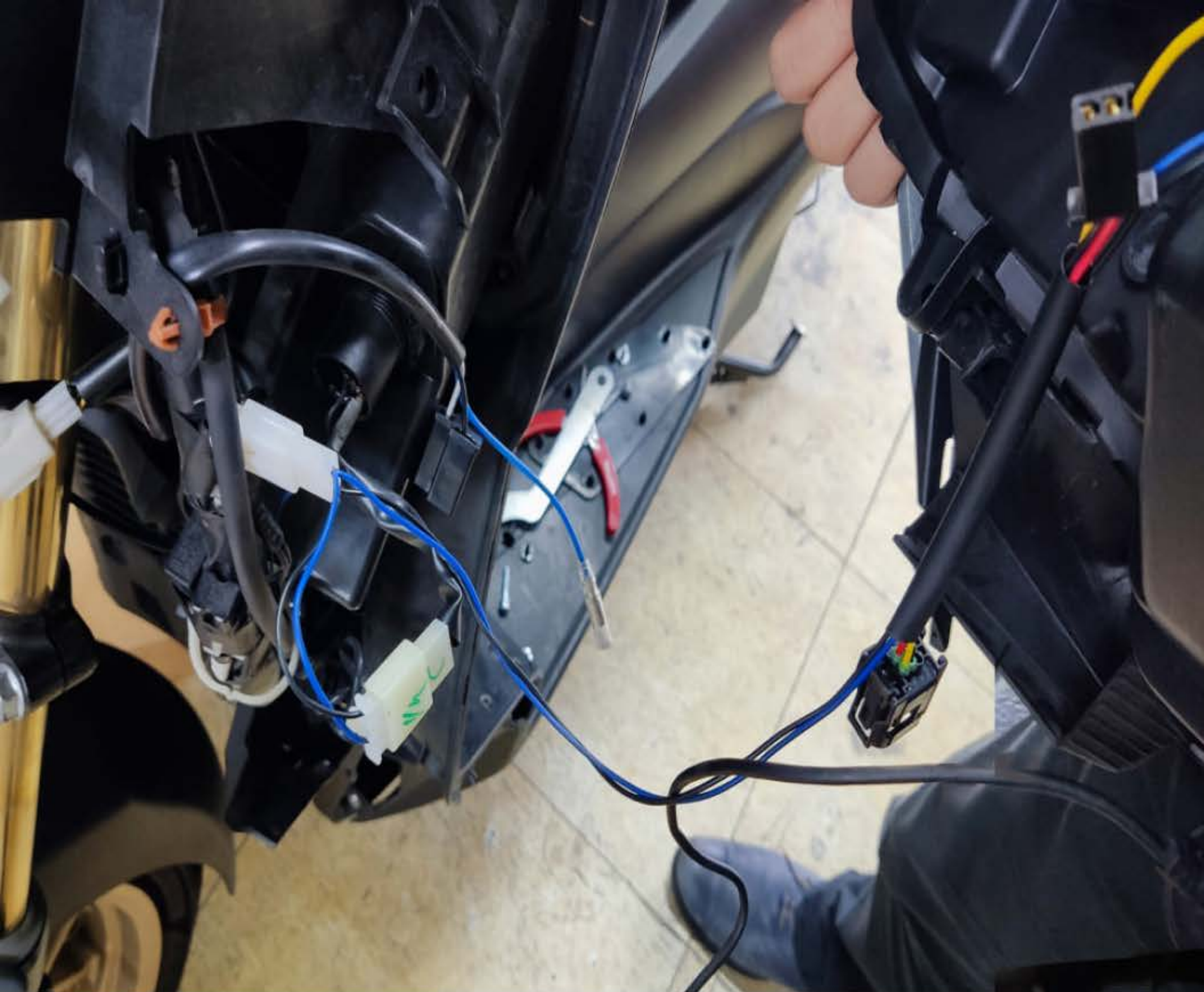
**⑤ 將上述步驟拆完之後就能將側殼取下了
(另一邊的步驟也是一樣)**



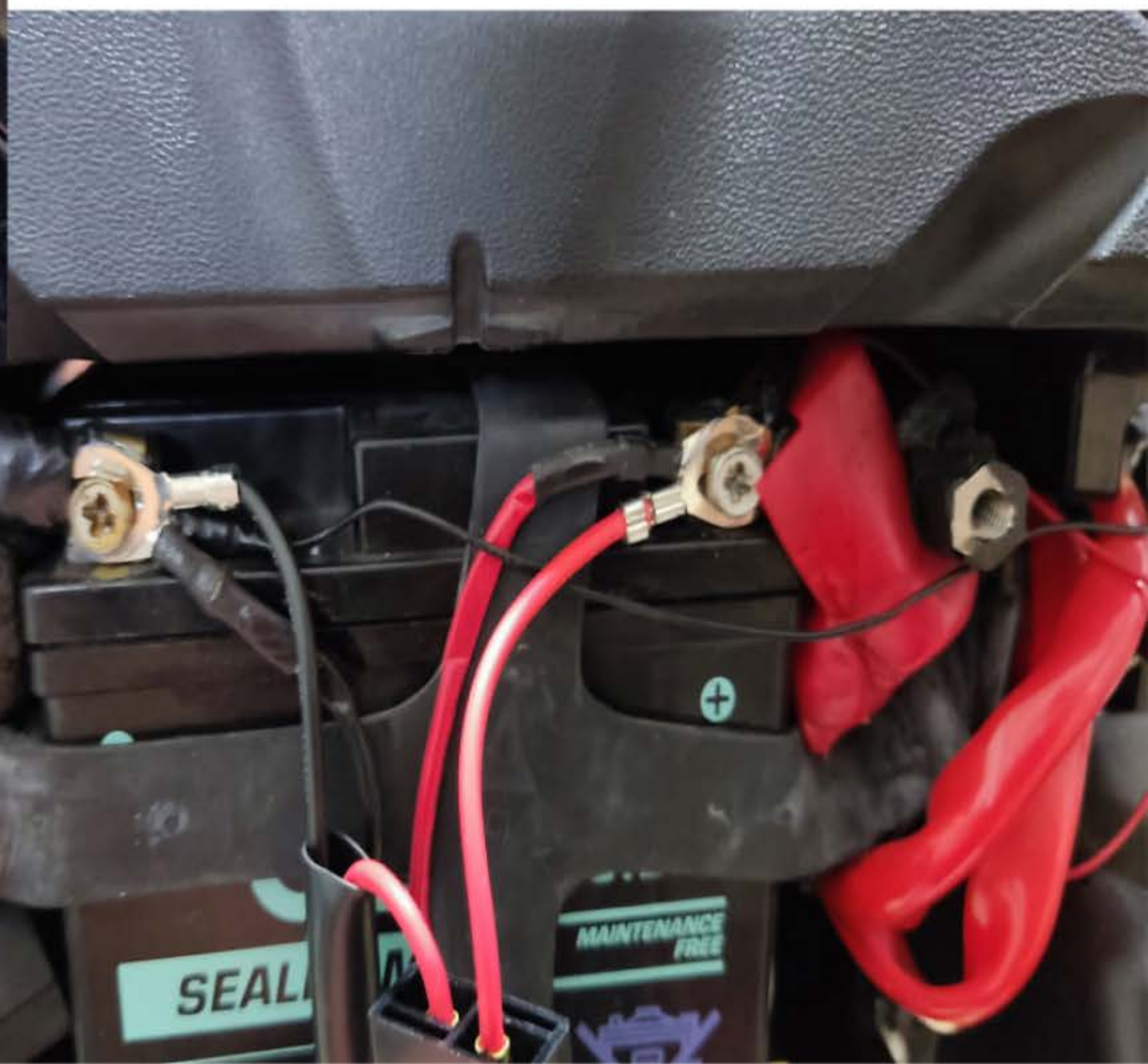
⑥ 再來把剩下的螺絲取下再將大燈拿下來



**⑦ 將原本的大燈取下後大燈外殼罩
與矩陣式大燈組裝對鎖 完成後就能準備上車了**



大燈上的接頭與車上的對接



將強化線正負極接上電瓶





⑧ 線路都對接好後就能將大燈左右側殼大盾牌依序裝回







安裝完成！



燈の匠
Light Master

LIGHTMASTER



安裝完成

<http://tw-lightmaster.com/shop/>